

布林线走平,股指两难



■记者 邓桂明

周三沪指顺利完成了创新高的任务,但是资金抛压很重,且没有什么跟风盘,指数只有继续回落震荡。大盘再次给市场出了个难题,多空并未分出胜负,市场仍在做方向选择。

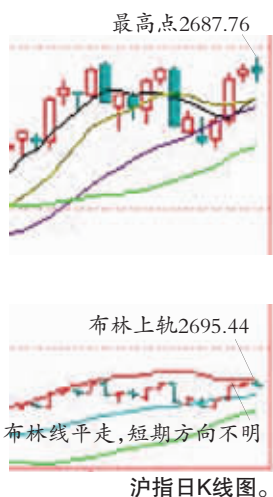
如图(沪指日K线图)所示,沪

指周三最高点2687.76点虽然创了新高,但也很接近BOLL上轨2695.44点了。一般来说,股指会在BOLL上轨下方运行,即使站上BOLL上轨,也呆不了几天的。那么,股指要上涨怎么办呢?那就只能是BOLL上轨开口向上,而目前该线几乎在平走,短期方向不明。

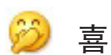
上海金汇分析,周三大盘放量报收阴线纺锤线,这是多空加大分歧的信号,其最高价触及压力线2688点附近,但由于买盘未能及时跟上,很快被空头打压,人人都知道这点位是压力,因此该点位抛

售的筹码也比较多,但是MACD和KDJ指标仍偏向于多头,目前没有单边暴跌的迹象,周五是8月股指期货交割日,投资者只需控制仓位即可!

世基投资认为,现在市场心态比较谨慎,观望气氛浓厚,投资者既怕大盘筑顶又怕踏空,投资心理非常微妙。目前市场反弹的空间和结果取决于银行股的态度。从两市的成交量来看,沪深两市均属于比较正常的水平,并没有明显放大的现象,所以仍然属于安全范围之内。5日均线之上,建议投资者谨慎持股。



股市表情



喜 604个个股股价超6124点水平

数据统计显示,剔除2007年10月16日之后上市和期间停止交易等个股,1483家有可比性的个股中,有604家公司8月17日的复权收盘价已高过6124点股价,占沪深两市A股总数的40.73%。其中,有110只个股期间涨幅超1倍,三安光电(600703)、顺发恒业(000631)、棱光实业(600629)、中福实业(000592)、ST国中(600187)、广弘控股(000529)、闽闽东(000536)等7只个股期间涨幅甚至翻了5倍以上。从行业来看,主要集中在医药生物、电子元器件、机械设备、交运设备、信息设备等行业。



哀 建研集团跌14.07%成最能熊

在A股市场7月初以来的大反弹中,中小板指数表现突出。截至8月17日,中小板指数涨幅高达22.01%,超过了同期深圳成指20.19%的涨幅。不过,统计表明,5月6日才上市的建研集团却在同期沪深两市个股排行榜中位居倒数第一,其间涨幅为-14.07%,其与中小板指数的相对收益为36.08%。建研集团2010年半年报揭示了其中的部分答案,公司三项利润指标大幅滑坡。

■记者 邓桂明

热点板块

新股表现不错 有色走势较强

盘面看,周三个股走势分化,食品、房地产、纺织、化工等板块走势较弱;交通运输、钢铁、商业百货、酒店旅游等板块亦有走弱;有色金属、水泥、金融、汽车制造等板块走势较强,锌业股份涨停、海螺水泥涨3.65%、上海汽车涨4.07%。新股表现不俗,N光大(601818)涨18.06%;N珠江啤(002461)涨177.2%、N嘉事堂涨75.92%、N沪电(002463)涨26.38%。

■记者 邓桂明

新股表现突出

光大银行正式挂牌交易,当日表现非常突出,这主要还是市场看好它未来的提升空间,毕竟,作为一家资产质量和盈利能力都一般的股份制银行来说,通过上市所募集到的资金如能用到实处,后期依旧有望进入股份制银行的第一梯队。新股珠江啤酒涨幅近200%,几乎可以和之

贵金属有波段性机会

有色金属板块表现也十分抢眼。尽管近期美元指数剧烈波动,但A股市场有色金属板块的走势却波澜不惊,显示美元指数在最近两个月里对有色金属板块的影响正趋于弱化。资金监测系统显示,有色金属整体涨幅最大,且资金净

东北板块上涨

东北板块上涨,吉林高速涨5.15%、龙江交通涨5.41%。国务院总理、国务院振兴东北地区等老工业基地领导小组组长温家宝17日主持召开领导小组第二次全体会议,审议并原则通过《大小兴安岭林区生态保护和经济社会转型规划》与《关于加快东北地区农业发展方式转变建设现代农业的指导意见》。新政在东北老工业基

前同等涨幅的新兴产业新股相媲美,市场对之的关注还在于对抗通胀品种的看好,随着原材料的上涨,啤酒亦有涨价空间,不过随着旺季结束,成长性比中高端白酒大打折扣。另外,公司在全国布局缓慢,短期内对青岛、雪花等龙头的地位还难以构成实质性威胁。

流入较多,资金流入强度、主力买入强度都为正值,后市值得关注。

随着新一轮通胀压力预期已至,贵金属的波段性机会也会有,不过另一驱动因素——全球经济高速增长,则还未来临。

地的振兴战略、政策导向有了重大突破,尤其是在推进企业兼并重组、推进中俄蒙边境经济带方面。而东北四省区达成共识、力推一体化发展战略,标志着大东北的振兴已由最初的“工业”领域转向“全方位”,并且上升到了整个东北一体化发展的国家战略层面上,这预示着东北振兴将步入快车道。

经济信息

嘉禾人寿湖南分公司客户服务节盛大开幕

8月中旬,以“体验健康之旅 共享乐活人生”为主题的嘉禾人寿2010年大型“客户服务月”活动在长沙银华大酒店正式拉开帷幕。

这是嘉禾人寿湖南分公司成立四周年之际,特别感恩回馈客户之举,全公司上下高度重视,并为

活动的顺利开展做了充分准备。为了感谢四年来广大客户对嘉禾人寿的关注和支持,2010年嘉禾人寿湖南分公司“客户服务月”主题活动以全省健康巡讲为主线,以“播种理念,收获健康”为宗旨,活动邀请了湘雅医院心血管内科专家、我

一轮回调来袭

德盛期货专栏

近期美国公布的一系列疲软的经济数据,对市场信心造成了很大的困扰,全球股市大幅下挫,避险情绪浓厚,推动了美元的强力反弹,表现强劲的有色金属品种尾市回落,化工、农产品更是深度走低。

沪锌1012周三高开,一路小幅上涨,午盘震荡下跌,尾盘收低,成交量放大,持仓量增加13508手,多头减仓打压锌价,报收17560点,技术上看,均线系统仍然是多头排列,前期多单亦可审慎持有。但由于受到前期平台的牵制,

面临回调风险,回调第一支撑位为5日均线附近,投资者把握建仓机会。

油脂类则受外盘拖累,以及贸易纠纷,一路走低,尤其是豆油1105一举击破了5日均线和10日均线,报收8172点,全天下跌84点,豆油现货市场日前表现清淡,对价格造成一定的压力。而从技术面上看,均线系统仍呈多头排列,KDJ指标却有意走出多头区间,此时我们要注意防范回调的深度,前期多单可离场观望。

德盛期货常德营业部 叶思庆

期货知识

什么是反向市场

反向市场又称逆向市场或现货溢价,是指在特殊情况下,现货价格高于期货价格(或者近期月份合约价格高于远期月份合约价格),基差为正值。

在反向市场上,随着时间的推移,现货价格与期货价格如同在正向市场上一样,到交割月份会逐步趋向一致。

在反向市场中,由于需求远大于供给,现货价格高于期货价格,近期合约价格相对于远期合约价格升幅更大时,就可以入市做牛市套利。但是反向市场牛市套利的获利潜力巨大而风险却有限。另外,无论在正向市场还是反向市场,熊市套利的做法都是卖出近期合约同时买入远期合约。

德盛期货 TRIUMPH FUTURES
 开户热线:0736-7319577
 0731-82893316
 咨询热线:0736-7319577
 0731-82893222
 公司网址: www.dsfc.cn

研究驱动投资决定基金业绩

本报讯“团队合作进程紧密伴随着团队系统化建设过程,在体系的持续优化提升的进程中,投资和研究的团队合作日渐和谐。”华泰柏瑞投资部总监汪晖说。

以研究驱动投资,是华泰柏瑞这几年在投研体系中所作的重点改革之一,也是今年以来华泰柏瑞业绩比较稳定的重要原因之一。

据悉,尽管今年以来市场大幅下跌,但华泰柏瑞旗下基金业

绩波动不大。

根据2010年7月31日晨星排名,华泰柏瑞价值增长股票基金成立以来共为投资者创造了50.95%的回报,两年以来排名在同类271只股票型基金中列第11。华泰柏瑞增利债券A设立以来累计收益24.70%,二年以来排名在92只同类债券型基金中列18。华泰柏瑞上证红利ETF则荣获“2009年度开放式指数型金牛基金”。

■实习记者 杨斯涵

汇添富破解基金同质化困局

本报讯 国内首只单一行业基金——汇添富医药保健基金即将面世。

业内人士分析认为,该基金在投资方向上的创新,不失为破解基金产品同质化困局的“良药”。资料显示,截至2010年7月31日,国内开放式基金产品总数达到600余只,很多基金从投资比例、投资方向,甚至连名称也十分接近,基金同质化问题十分严重。为了破解基金同质化困局,市场各方绞尽脑汁。

“总体上目前国内行业基金品种比较少。”国金证券研究总监张剑辉说,“从行业基金在海外的发展历程来看,中国的行业基金面临较大发展空间。”

汇添富医药保健基金基金经理王栩告诉记者:“汇添富医药保健基金不仅有助于打破基金产品同质化的僵局,而且能够满足不同投资者差异化的理财需求。”

■实习记者 杨斯涵