

印度列车事故 初步调查显示

信号问题 导致惨剧

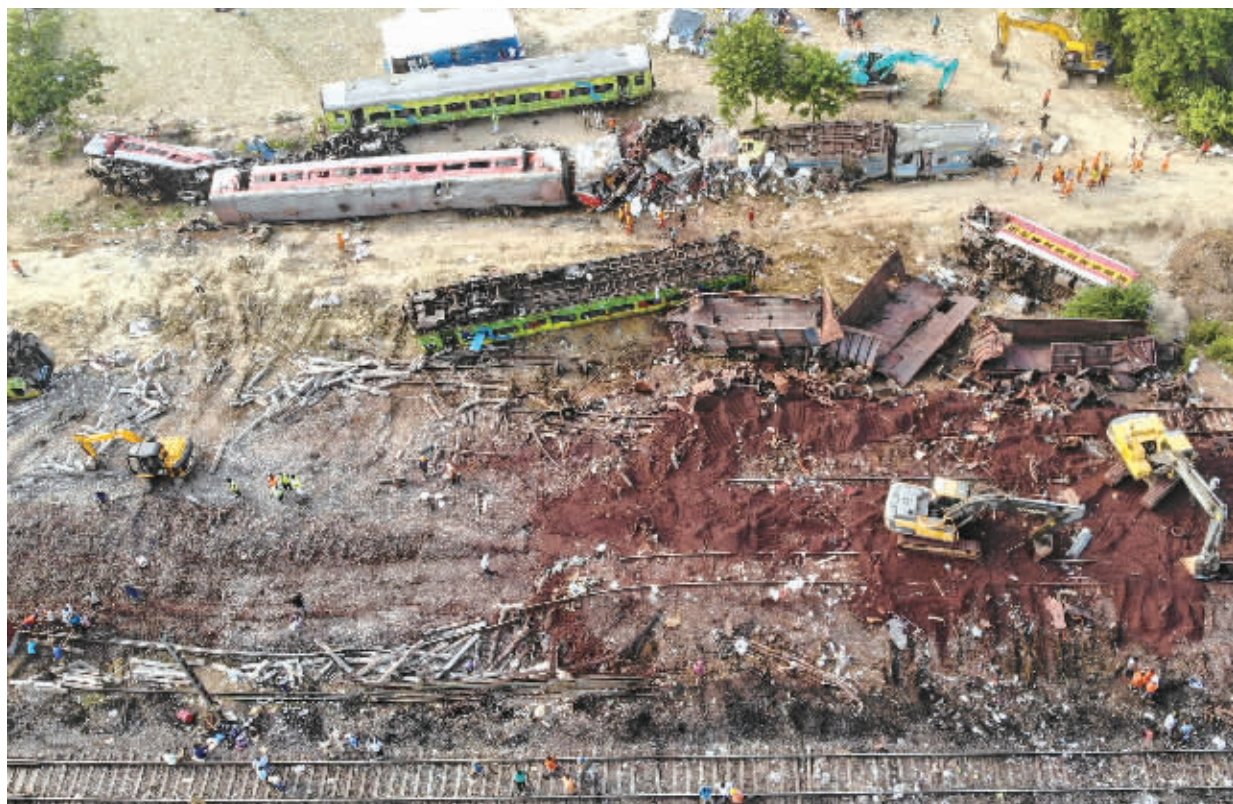


扫码看视频

印度奥迪沙邦列车脱轨相撞造成上千人伤亡，是印度20多年来最严重的列车事故。

媒体披露，事故可能由信号错误或人为过失引发。

业内人士认为，印度铁路系统现代化取得进展，但安全管理和意识仍然不足。



这是6月4日在印度奥迪沙邦巴拉索尔地区航拍的列车脱轨相撞事故现场。印度官方3日确认，2日晚发生在印度东部奥迪沙邦的列车脱轨相撞事故已造成至少288人死亡，另有800多人受伤，其中56人伤势严重。 新华社图

出事客运列车或接收了错误信号

路透社援引印度东南铁路公司公共关系部门主管K·S·阿南德的话报道，“初步调查报告”显示，从加尔各答开往金奈的客运列车“本应在主线上行驶，但给出的信号是驶入环线。列车撞上一列停在那里(环线上)的货运列车”，车厢脱轨并翻覆至另一条轨道，导致一列从班加罗尔开往加尔各答的客运列车也脱轨。

《印度时报》也援引“初步调查报告”报道，驶往金奈的列车“收到继续在主线行驶的信号，但由于人为疏忽，驶入了环线，那里当时停着一列货车”。客车以每小时约130公里的速度撞上货车，“全部车厢脱轨”，其中3节车厢冲进旁边的轨道，撞上驶往加尔各答列车的后部。

印度正在铁路运输线上推广自动防撞系统，但出事线路尚未安装这套系统。

印度官方3日确认，这次事故已造成至少288人死亡、800多人受伤，其中56人伤势严重。印度铁路官员说，两列客运列车上当时共有大约3400名乘客。

初步调查

运输网络主要建于英国殖民时期

美联社说，印度铁路运输网总长度约6.4万公里。但这套主要建于英国殖民时期的运输网络管理维护不佳，虽然近年来运输安全有所改善，但每年平均仍发生数百起事故。

报道援引多份官方报告，显示2017年至2021年，印度铁路发生2000多起事故，超过10万人死亡，其中列车脱轨占全体事故近70%。引发事故的主要原因包括铁轨问题、维护不善、信号系统陈旧、人为过失。

印度总理纳伦德拉·莫迪上任以来，印度投入巨资改造和发展铁路运输系统。但印度铁路业内人士指出，印度铁路运输安全虽有提高，仍需继续改善。

曾撰写印度铁路脱轨事故研究报告的普拉卡什·库马尔告诉路透社，“人为过失或铁轨维护不善”是引发列车事故的主要原因，印度铁路运输系统投入越来越多列车以满足运力需求，但维护人员数量不足，工作负荷过大，且培训不够。

“我们不能只关注现代化的列车而不关注线路的安全，”印度铁路系统前官员斯瓦普尼尔·加格说，这次事故应该促使铁路部门着手应对“安全方面的散漫作风”。

莫迪3日视察事故现场并前往医院探视伤员。他表示，这是一起“严重”“令人痛心”的事故，将受到全面调查，责任人“将被严惩”。

■据新华社

延伸

最惨事故：列车坠桥，超750人死亡 印度致命列车相撞事故盘点

1981年6月，一列列车在比哈尔邦通过一座桥时坠入河中，超过750人死亡，为印度死亡人数最多的列车事故。

1995年8月，两列列车在印度首都新德里附近相撞，逾300人死亡。

1999年8月，两列列车在阿萨姆邦迎头相撞，超过285人遇难。

在近年印度发生的列车重大伤亡事故中，一列列车2016年11月在北方邦脱轨，至少150人死亡，超过150人受伤。

环球视野

李尚福：中国军队不畏任何对手



扫码看视频

6月4日，国务委员兼国防部长李尚福在第20届香格里拉对话会上就“中国的新安全倡议”议题作大会发言。

“如果有人胆敢把台湾从中国分裂出去，中国军队不会有丝毫迟疑，不畏任何对手，不管付出多大代价，都将坚决维护国家主权和领土完整。”李尚福强调，台湾是中国的台湾，怎么解决台湾问题是中国人自己的事，不容任何外部势力插手干涉。 ■剪辑 李青

7旬科学家出任洪都拉斯驻华大使



扫码看视频

洪都拉斯总统希奥玛拉·卡斯特罗6月3日宣布，洪都拉斯知名科学家萨尔瓦多·蒙卡达将出任洪都拉斯首任驻华大使。萨尔瓦多·蒙卡达爵士1944年12月生于洪都拉斯，1948年移居萨尔瓦多，1971年赴英国深造，1988年成为英国皇家科学院院士。他还是欧洲科学院院士和美国国家科学院外籍院士，并在2010年获封爵士，曾被认为距离获得诺贝尔生理学或医学奖只有一步之遥。 ■剪辑 程亮

加护卫舰目睹中国战舰逼美舰改道



扫码看视频

据加拿大媒体6月3日报道，在当天美国和加拿大军舰过航台湾海峡时，在现场对其跟监警戒的中国军舰险些撞到美军“钟云”号驱逐舰。6月3日，中国人民解放军军东部战区对美加军舰过航发表声明，我军已组织海空兵力全程跟监警戒，依法依规处置。东部战区表示，部队时刻保持高度戒备，将采取一切必要措施，坚决应对一切威胁挑衅，坚决捍卫国家主权安全和地区和平稳定。 ■剪辑 李致远



6月4日，在印度奥迪沙邦巴拉索尔地区，失联乘客亲属查看遇难者遗体照片。 新华社图