

# 湖南疾控发布入(返)湘人员健康管理提示

# 严格落实3天2检,结果未出不聚集

三湘都市报10月8日讯 近期,我国疫情防控形势严峻复杂,疫情输入和扩散风险持续加大。为防范疫情输入,保障人民健康,湖南省疾控中心今天发布入(返)湘人员健康管理提示。

一、入(返)湘人员抵湘前,应至少提前1天通过“湖南省居民健康卡”的“入湘报备”小程序或目的地的登记报备小程序报备。各地要及时掌握报备信息并加强联系,对入(返)湘人员按照《新型冠状病毒肺炎防控方案(第九版)》的要求落实管控措施。

二、入(返)湘人员需持48小时核酸检测阴性证明入湘。入(返)湘后实行3天2检,即抵湘后在三站一场、交通健康服务卡点或社区及时进行落地检1次,入(返)湘第三天开展第2次核酸检测。

三、来自外溢风险高的地区的人(返)湘人员在完成3天2检前不参加聚集性活动,不进入人员密集的公共场所,避免乘坐公共交通工具。来自没有社区传播地区的人(返)湘人员,完成3天2检前,非必要不进入人员密集的公共场所,避免乘坐公共交通工具,原则上不能参加聚集活动。

四、国内高风险区入(返)湘人员实施7天集中隔离医学观察;在第1、2、3、5、7天各开展一次核酸检测。国内中风险区入(返)湘人员实施7天居家隔离医学观察;在第1、4、7天各开展一次核酸检测。

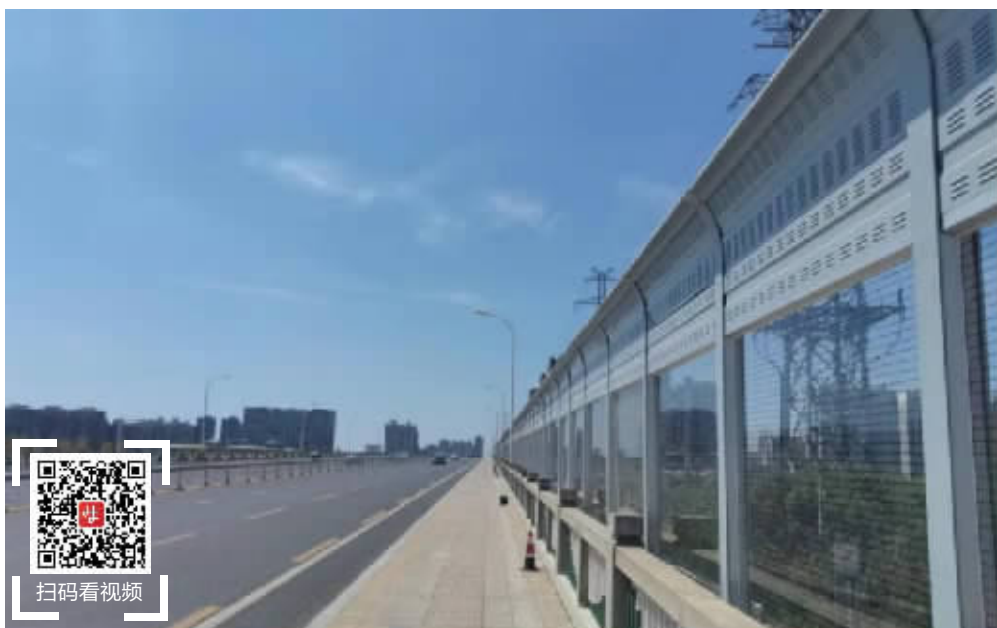
五、7天内有一定范围社区传播或已实施大范围社区管控措施的县区旅居史的人(返)湘人员,实施7天隔离医学观察。

六、7天内有社区传播风险的县区或临时性静态管理区域旅居史的人(返)湘人员,实施3天隔离医学观察和4天居家健康监测。

七、国内除上述区域以外的其他低风险区入(返)湘人员3天内应完成2次核酸检测,并做好健康监测。■全媒体记者 李琪 通讯员 赵善露 张恒娇



扫码看新闻



## 长沙启动第三批隔音屏安装

长沙已启动城区第三批隔音屏的安装,涉及开福大道浏阳河大桥、长益立交桥、秀峰立交桥等11个路段,目前已有6个路段完成施工。记者注意到,秀峰立交桥区域连接北二环和芙蓉北路的匝道,目前已经安装有直立式的隔音屏。噪音测试结果显示,安装好隔音屏后,噪音在60分贝以下。

文/图/视频 三湘都市报全媒体记者 杨洁规



扫码看视频

## 湘北、湘中局地干旱减轻,城陵矶水位止跌回升 降雨减弱,湘南干旱仍将持续



扫码看视频

三湘都市报10月8日讯 立足于抗长旱,立足于保人饮,立足于找水打井,立足于倡导节水,立足于恢复生产。为应对旱情带来的生产、生活困境,省防旱抗旱工作专班要求,各级各部门认真研究枯水期旱情评估工作,重点研判农村供水工程风险、晚稻灌溉供水需求及洞庭湖区旱情缓解趋势等。

今日,记者从湖南省防旱抗旱工作专班获悉,当前省农业农村厅积极指导改种补种工作。目前,湖南各地改种面积超20万亩,全省冬油菜播种面积超370万亩,育苗面积60万亩。

今年旱情发生以来,洞庭湖北部地区分片补水工程充分发挥补水效益,累计补水7.07亿立方米,其中一期工程累计补水6.83亿立方米,近3天日均补水量约538万立方米。

二期工程安乡县安造安昌安化垸补水工程应急启用,已累计补水0.24亿立方米,有效缓解了该地区人口和农田因特大干旱带来的用水问题。

当前,省农业农村厅积极指导改种补种工作,目前,各地改种面积超20万亩。全省冬油菜播种面积超370万亩,育苗面积60万亩。

据省水文水资源勘测中心消息,8日16时,洞庭湖标志性水文站城陵矶水位已升至21.37米,较今年来最低水位上涨2.02米。省水文水资源勘测中心值班员介绍,从10月3日起,水利部调度三峡水库持续几天为长江中下游补水,出库流量从以前每秒7000立方米加大至每秒12000立方米左右。

记者从湖南省防旱抗旱工作专班获悉,目前全省122个县市区均维持重度以上气象干旱等级,其中106个县市区达到特旱等级。全省各类蓄水工程共蓄水257.3亿立方米,占可蓄水量的53.5%,比历年同期少26.8%,可用水量137.5亿立方米。

就各市州而言,蓄水量相对较好的为郴州,占可蓄水量60%以上,蓄水量较差的有湘潭、常德、湘西州、娄底、岳阳5市州,占可蓄水量的40%以下。

■全媒体记者 张浩

### 链接 过了今晚,秋高气爽

“袅袅凉风动,凄凄寒露零。”10月8日,我国进入寒露节气。此时,南方暑热褪去、秋意渐浓。

据湖南天气消息,受冷空气补充南下影响,省内风力加大,预计今天白天湘北湘中地区有小到中雨;今晚至16日,省内以多云到晴天天气为主,最高气温将缓慢升至24~26℃。

积超370万亩,育苗面积60万亩。

10月8日,湖南大部分地区小雨、湘北中雨之后,湘北、湘中部分地区气象水文干旱减轻。据气象水文预测,9日降雨减弱,湘南气象水文干旱维持。预计未来一周,省内主要河流河道将维持低水位,湘、资、沅、澧四水干流主要控制站水位基本持平。

### 长江中下游补水,城陵矶水位止跌回升

据省水文水资源勘测中心消息,8日16时,洞庭湖标志性水文站城陵矶水位已升至21.37米,较今年来最低水位上涨2.02米。省水文水资源勘测中心值班员介绍,从10月3日起,水利部调度三峡水库持续几天为长江中下游补水,出库流量从以前每秒7000立方米加大至每秒12000立方米左右。

记者从湖南省防旱抗旱工作专班获悉,目前全省122个县市区均维持重度以上气象干旱等级,其中106个县市区达到特旱等级。全省各类蓄水工程共蓄水257.3亿立方米,占可蓄水量的53.5%,比历年同期少26.8%,可用水量137.5亿立方米。

就各市州而言,蓄水量相对较好的为郴州,占可蓄水量60%以上,蓄水量较差的有湘潭、常德、湘西州、娄底、岳阳5市州,占可蓄水量的40%以下。

■全媒体记者 张浩

### 相关新闻

## 湖南博物院今起恢复开放 防控期间,仍需网络预约

三湘都市报10月8日讯 湖南博物院8日下午发布公告,将于10月9日(星期日)起恢复对外开放。

恢复开放后,湖南博物院仍需预约参观。同时,该院将恢复“长沙马王堆汉墓陈列”和“湖南人——三湘历史文化陈列”的免费定时定点讲解服务,开放教育活动、展厅多媒体设备等服务。

具体情况如下:

**预约参观:**疫情防控期间,湖南博物院仅提供个人网络实名制预约,每天限额12000人(含临展)。您可提前登录湖南博物院官网、官方微信服务号、官方支付宝小程序进行分时段预约。

**开放区域及服务调整:**湖南博物院将恢复“长沙马王堆汉墓陈列”和“湖南人——三湘历史文化陈列”的免费定时定点讲解服务,开放教育活动、展厅多媒体设备等服务。如果您有任何疑问,可于工作时间拨打票务热线0731-84415833、84475933进行咨询。

**开放时间:**每周二至周日9:00—17:00(16:00停止入馆),每周一为闭馆日(逢法定节假日顺延)。

■湖南日报全媒体记者 龙文泱