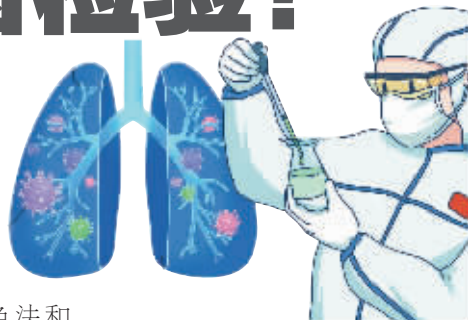


# 结核患者如何进行痰结核杆菌检验?

结核病,作为一种由结核分枝杆菌引起的慢性传染病,对人类健康构成了长期威胁。因此,对于疑似或确诊的结核患者,进行痰结核杆菌检验至关重要的一步,它不仅是确诊结核病的主要方法,也是制定化疗方案和评价治疗效果的重要依据。



## 痰结核杆菌检验的重要性

痰结核杆菌检验的核心在于检测患者痰液中是否存在结核分枝杆菌。结核分枝杆菌是引起结核病的病原体,具有抗酸性,能在特定条件下生长繁殖。痰液作为结核分枝杆菌的主要载体,其检验结果的准确性直接关系到疾病的诊断和治疗。

### 痰结核杆菌检验的流程

#### 1. 痰标本收集

痰标本的收集是检验的第一步,也是至关重要的一步。初诊患者通常需要提供三份痰标本,分别是清晨痰液、夜间痰液和即时痰液。复诊患者则每次送两份痰标本。对于无痰的患者,医生可能会采用痰诱导技术来获取痰标本。正确的痰标本收集方法能够显著提高检验的准确率。

#### 2. 痰涂片检查

痰涂片检查是一种简单、快速、易行的检验方法。医生会将痰标本涂布在玻片上,经过染色后在显微镜下观察是否

存在抗酸杆菌。常用的染色方法有齐-尼二氏染色法和LED荧光显微镜检测法。虽然痰涂片检查具有省时、方便的优点,但其敏感性较低,只有当每毫升痰液中至少含有5000-10000个细菌时,才能呈现阳性结果。因此,痰涂片检查阳性只能说明痰液中含有抗酸杆菌,而不能直接确诊为结核分枝杆菌感染。

#### 3. 痰培养检查

痰培养检查是结核病诊断的“金标准”,其灵敏度高于痰涂片检查。医生会将痰标本放入适合的培养基中,经过一段时间的培养(通常为2-8周,采用液体培养基时可在10日内获得结果),观察是否有结核分枝杆菌生长。痰培养检查不仅可以确认是否存在结核分枝杆菌感染,还能为药物敏感性测定和菌种鉴定提供菌株,为制定个性化的化疗方案提供重要依据。

### 痰结核杆菌检验的注意事项

#### 1. 痰标本的质量

痰标本的质量直接影响检验结果的准确性。患者应尽量咳出深部的痰液,避免混入唾液或食物残渣。

#### 2. 检验结果的解读

无论是痰涂片检查还是痰培养检查,其结果都需要由专业医生进行解读。阳性结果并不意味着一定患有结核病,还需要结合其他临床信息进行综合判断。

#### 3. 遵循医嘱

患者在接受痰结核杆菌检验时,应严格遵循医生的指导和建议,按时、准确地提供痰标本,并按时复诊。

综上所述,结核患者进行痰结核杆菌检验是确诊和治疗结核病的重要步骤。通过科学的检验方法和准确的检验结果,医生能够制定个性化的治疗方案,提高治疗效果,降低疾病传播风险。同时,我们也应该加强结核病的预防意识,避免随地吐痰等不良行为,共同维护公共卫生安全。

桃源县人民医院 欧阳光

## 细节在介入手术室护理中的重要性

在这个高科技飞速发展的时代,我们来聊聊一个既传统又充满挑战的领域——介入手术室护理。别看这标题挺严肃的,其实里面藏着不少有趣的小秘密。想象一下,那些身穿绿色或蓝色手术服的“战场天使”,他们不仅要有过硬的专业技能,还得是个细节控,因为在这里,细节可不是小事,它是关乎生命的大事。

### 细节,生命的守护神

走进介入手术室,就像踏入了一个高度精密的“机械车间”,只不过这里的“零件”是人体,而“工具”是各种高精尖的医疗设备。在这样的环境下,每一个细节都可能是决定手术成功与否的关键。比如,手术前那看似简单的洗手消毒,可不是随便冲冲就完事的。护士小姐姐们得严格按照“六步洗手法”,每一步都像是在跳一场仪式感满满的舞蹈,

确保手上的细菌无处遁形。为啥这么较真?因为哪怕是一点点微生物,也可能给患者带来不可预估的风险。

#### 小标签,大作用

再说那些不起眼的小标签吧。在介入手术室,每一件器械、每一根导管都有自己的“身份证”——标签。别看它们小小的且不起眼,那可是确保手术顺利进行的重要角色。护士们得像侦探一样,手术前逐一核对,确保每一件工具都准确无误。万一拿错了,那可就是“差之毫厘,谬以千里”了。所以,下次看到护士小姐姐对着标签念叨,可别以为她们是在念咒语,那可是对生命的尊重。

#### 时间管理大师

时间在介入手术室里,比黄金还宝贵,护士们不仅要成为“细节侦探”,还得是“时间管理大师”。从患者进入手术室的那一刻起,每一分钟都要精确计算。准备器械、协助医生、监测患者生命体征……每一个动作都要快而不乱,稳而有序。这就像

是在进行一场无声的交响乐,每个音符都不能出错,因为时间就是生命,浪费一秒都可能影响到患者的康复。

#### 温暖的人文关怀

当然,介入手术室的护理不仅仅局限于技术和流程,还有那些看似微不足道,实则温暖人心的小细节。比如,手术前轻轻为患者盖上一张温暖的毯子,或是手术结束后一句鼓励的话语,都能给患者带来巨大的心理安慰。在这里,护士们不仅是技术的执行者,更是患者心灵的守护者。

总而言之,介入手术室护理中的细节,就像是拼图中的每一小块,虽然单独看不起眼,但组合在一起,就能拼凑出生命的奇迹。这里没有“差不多先生”,只有对完美不懈追求的“细节大师”。所以,下次当你或你的家人需要走进这个神秘的地方时,不妨对那些默默守护在旁的“战场天使”们多一份理解和感激。因为他们知道,细节虽小,却能书写生命的华章。

湘潭市第一人民医院 刘欢

宫颈癌作为女性最常见的恶性肿瘤之一,每年都给无数家庭带来无尽的痛苦。然而,与许多其他癌症不同,宫颈癌是可以通过早期筛查和预防来大大降低发病率的。本文将详细解读宫颈癌前筛查的重要性、方法以及如何结合筛查结果进行后续处理,帮助广大女性更好地了解并守护自己的健康。

### 宫颈癌前筛查的重要性

宫颈癌的癌前筛查也称为宫颈瘤的早期筛查,是通过一系列医学检查方法,在宫颈发生癌变之前发现并干预,从而达到预防癌症发生或阻止癌症进一步恶化的目的。宫颈癌的癌前病变阶段,通常没有明显的临床症状,患者很难自我察觉,通过定期的癌前筛查,可以及早发现潜在的癌变风险,使患者在疾病还未发展到严重程度之前就能得到及时的治疗。

### 宫颈癌前筛查的方法

1. 细胞学检查(巴氏涂片) 这是最常见的宫颈癌筛查方法。医生通过采集宫颈表面的细胞样本,送到实验室进行分析,以检测是否存在异常的细胞变化,这种方法简便易行,对早期宫颈癌的发现具有很高的敏感性。

2. HPV检测 HPV(人乳头瘤病毒)是宫颈癌的主要致病因素。通过检测宫颈分泌物中是否存在HPV病毒,可以预测患者患宫颈癌的风险。HPV检测与细胞学检查结合使用,可以大大提高筛查的准确性。

3. 阴道镜检查 对于细胞学检查或HPV检测异常的患者,医生可能会建议进行阴道镜检查,这是一种通过放大宫颈表面的图像来观察宫颈细胞变化的检查方法。在阴道镜下,医生可以对可疑区域进行活检,以获取更准确的诊断结果。

### 筛查结果的解读与处理

1. 正常结果 如果筛查结果显示正常,那么宫颈健康状况良好,但仍需保持定期筛查的习惯,以便及时发现任何潜在的变化。

2. 异常结果 如果筛查结果显示异常,如细胞学检查发现异常细胞或HPV检测呈阳性,那么你需要进一步接受阴道镜检查或活检以明确诊断。这个过程中,保持冷静和理性非常重要。即使筛查结果异常,也并不意味着一定患有宫颈癌,通过进一步的检查和治疗,许多患者都可以获得良好的预后。

### 如何降低宫颈癌风险

1. 接种HPV疫苗 HPV疫苗是预防宫颈癌的有效手段。接种疫苗可以降低感染HPV病毒的风险,降低患宫颈癌的可能性。

2. 保持良好的生活习惯 戒烟限酒、保持健康饮食、适度运动等良好的生活习惯有助于提高身体免疫力,降低患病风险。

3. 积极治疗性传播疾病 性传播疾病如梅毒、淋病等可增加感染HPV病毒的风险。因此,积极治疗这些疾病对于预防宫颈癌具有重要意义。

总之,宫颈癌前筛查是守护女性健康的重要措施。通过了解筛查的重要性、方法以及如何解读筛查结果并采取相应的后续处理措施,女性可以更好地关注自己的健康状况,降低患宫颈癌的风险。

衡阳市第一人民医院 张琳芬