

“药品不良反应”知多少?

近日,小张因“感冒”自行到一家诊所购买“包包药”。服药一周后,伴有瘙痒的红色丘疹出现在小张双上肢和胸背部。小张没有停药,也没去医疗机构看病治疗。3天后,出疹面积逐渐扩大,确诊为药疹,融合成片。类似的情况在日常生活中更为普遍,可能是药物不良反应引起的。本文就为大家介绍一下药物不良反应的相关知识。

什么是药品不良反应?

药品不良反应就是在正常用法用量条件下,出现的与用药目的无关的有害反应或偶发性有害反应。从总体上看,几乎所有的全身器官系统都可以涉及到药品不良反应。不同的药物导致的不良反应可能会有不同的表现。所以,在用药前对可能出现的不良反应表现进行了解,对患者的自我监测是有益的。

很多人认为,只有假药、质量不过关的劣药、医务人员或患者自己使用了不当的药品和低价药品,才会出现上述情况,中药或中成药,是从大自然中得来的,不会出现药品不良反应,这种观点是错误的。

其实,很多经过严格审批和检验合格的药品,也可以造成一部分人在正常用药时出现不良反应。中药或中成药的成分通常比较复杂,其中的化学成分往往很多,造成不良反应的机率仍然不可忽视。因此,几乎是所有药品都会有造成不

良反应的可能性。

药品不良反应发生的原因?

药品方面的原因

1. 药性 药物在体内的作用,绝大多数是选择性的。当一种药物对人体有多种作用时,其他的就可能成为不良反应,如果其中某些药物具有治疗效果的话,如使用马来酸氯苯那敏用于过敏性鼻炎、皮肤黏膜过敏以及控制药疹和接触性皮炎,但治疗过程中也会出现头晕、困倦等不良反应。

2. 药物剂量 用药剂量可能与某些药物发生不良反应有关。当服药剂量过大时,可能会出现明显的不良反应发生率上升的情况。

3. 药辅 一片普通的药片中,有很多必不可少的辅料,有的可以促进药物的吸收,有的可以保证药片保持形态的正常等。所以,有些药物不良反应可能是这些物质造成的。

4. 给药途径 一般情况下,静脉给药较易出现不良反应,不良反

应在口服或局部给药时发生的机率比较低。此外,当多种药物联合使用时,不良反应的发生率通常会提高,且难以确定是哪种药物导致的不良反应。

机体方面的原因

1. 年龄 因为孩子和老人本身的体质特点,不良反应的发生率可能比成人更高,

2. 个体差异 药物不良反应在不同个体之间产生差异的重要原因是,特异质和遗传基因的多态性。对于同一种药物,不同的个体可能会产生不同的反应,这种生物学上的差异是普遍存在的。

3. 病理因素 某些疾病可引起机体脏器功能的改变,继而影响药物在机体内的药效和药动状态,使某些不良反应发生的机率增高,从而引起机体脏器功能的改变。另外,特定器官的疾病可能会造成器官的抗御外界冲击能力下降,因此也容易导致不良反应的发生。

如何判断药物不良反应?

出现可疑药品不良反应,需要专业人员结合患者的健康状况、病情等,根据药品在国内外引起不良反应的实际情况,结合患者过去、现在所患疾病、所用药物,必要时进行一定的化验和检验,仔细鉴别后,才能得出结论。

1. 判断是否为药物不良反应,关键看是否为药物不良反应,是在用药前或用药后出现不良症状的时机。

2. 看说明书确定这个症状是不是在说明书上已经写了。

3. 症状消失或停药后服药剂量降低。

4. 有没有同一种反应再出现,可疑药品再使用。

玉林市第一人民医院
药学部 陈昭英



从病因到治疗,聊聊早产儿视网膜病变

视网膜是眼睛最重要的组成部分之一,它对我们的视力起到了至关重要的作用。它就像是眼镜片上的一个软薄膜,位于眼球内部,可以把光线转化为神经信号,传输到大脑中去进行处理。如果把眼睛比做相机,那么视网膜便是成像的最终结果,像是照相纸上的底片,把镜头上映射的光线影像都记录下来。

如果孩子是早产儿,需要尤其注意视网膜病变(ROP)问题。本文将对此进行详细讲解。

早产儿视网膜病变是什么?

早产儿视网膜病变,简称ROP,是指在早产儿发育过程中因缺氧、低血糖等原因导致视网膜发生异常的一种疾病,通常发生于出生时体重低于1251克、孕周35周以内的早产儿。

由于早产儿眼球比足月儿要小一些,眼睛里面的血管尚未完全发育完成,这就意味着眼球内部的养分供应受到了一定程度的影响,导致视网膜发生营养不良、缺氧和细胞凋亡等问题,进而造成视网膜病变。除此之外,诸如光照强度、细菌感染、紫外线等外部因素也会对早产儿的眼睛产生一定影响,加重视网膜病变程度。这个病症非常严重,将严重影响到娃娃的视力,甚至会导致失明。

如何预防ROP呢?

1. 预防ROP的方法还是很多的。首先,孕期保健非常重要,孕妇们应该注重饮食营养和生活习惯

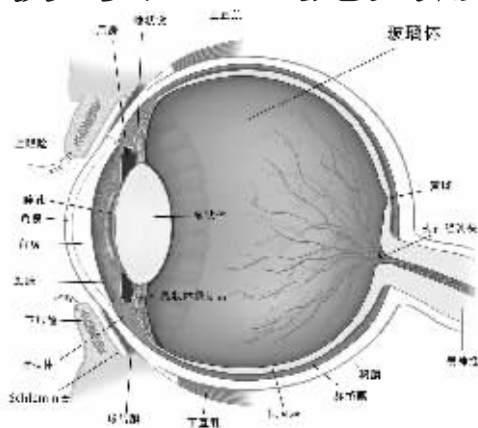
的调整,尤其是提高自身免疫力、减少感染等危险因素的影响,有助于减少早产的风险。

2. 对于早产儿群体,医生通常会建议进行定期的眼科检查,以及早期治疗病情。这样能够及早发现ROP并且采取有效的干预措施,避免病情恶化。另外,对于有家族遗传史或其他风险因素的新生儿,也需要及时进行眼科检查,从而发现问题,并及时治疗。

3. 家长在日常生活中也可以采取一些措施,如定期清洁孩子的眼睛,避免使用刺激性物质接触眼睛,保持室内空气流通等。这些措施都可以降低早产儿患ROP的风险。

确诊ROP怎么办?

1. 如果孩子被确诊出患有ROP,那么父母们一定要冷静应对,不要惊慌失措。眼科医生一定会考虑到病情的严重程度,采取针对性的治疗方案。针对轻度病变的ROP,医生通常会让患儿多接触自



然光,在床边适量放置暴露在室外的灯具,同时加强营养和保健,并进行定期复查。这些方法可以刺激视网膜血管生长,促进病情的恢复。

2. 对于病情更严重的ROP,需要进行药物治疗、激光治疗或手术治疗等措施。药物治疗主要是通过给予患儿特定的药物,以促进视网膜血管的生长和发育,从而达到治疗的效果。激光治疗是利用激光射线作用于眼底,对受损的血管进行破坏,从而防止其继续扩张或出血,并促进正常的血管生长。手术治疗则是针对病情最为严重的ROP,通过手术切除受损的视网膜组织或在其上切开新的血管,从而促进正常血管的生长和发育。

3. 在治疗过程中,家长们需要注意保护患儿的眼睛,避免刺激眼

部,防止感染等。同时,在医生的指导下,加强对患儿的护理,如定期更换纸尿裤,掌握喂养技巧等,以便于患儿能够在治疗过程中得到充分的营养和休息。

4. 即使ROP被治愈,患儿也可能存在其他眼部疾病的风险。所以,为了预防眼部疾病的再次发生,家长们需要加强对患儿的日常保健,如定期进行眼科检查,控制屏幕时间,避免过度疲劳等。只有这样,我们才能让孩子们拥有健康明亮的双眼,看到更多美好的事物。

温馨小贴士

1. 孕期是宝宝成长发育的关键阶段,所以妈妈们一定要加强营养补充,让自己的身体保持健康状态。同时,定期体检是非常必要的,这能够及时发现和处理孕期的紧急情况,也可以确保妊娠期间的安全。

2. 在宝宝出生后,及时进行视力检查也非常重要,这有助于早期发现眼部问题,并采取针对性的治疗措施。此外,在产前的准备阶段,一定要注意减少超时或者拖产的现象,合理安排孕期妇女的工作、生活和休息时间,让宝宝能够在最佳状态下来到这个世界上。

广西壮族自治区妇幼保健院眼科
黄信