

看图说话

黄昏之星结束7连阳

■记者 邓桂明

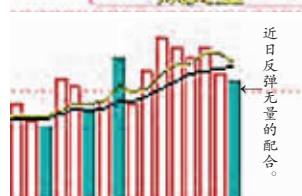
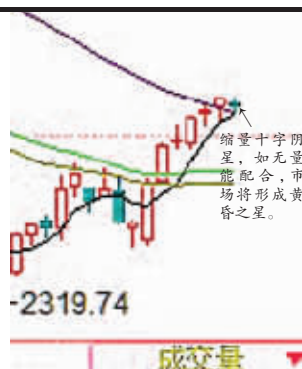
周二大盘结束了7连阳,呈现窄幅整理、缩量下跌行情。

如图(沪指日K线图)所示,周二深沪A股市场围绕60天线展开了激烈的震荡,收盘两市双双收出缩量十字阴星。虽然指数仍站在5日、60日均线上方,但从市场轨迹来看,这颗阴

星加上近日A股反弹中无量的配合,出现黄昏之星的概率为高。九鼎德盛认为,总体来看,以目前的量能,反弹是难有持续性的,因此后市A股如果仍无量能变化配合,市场将形成黄昏之星,操作上采取持币或小量持股为主。

华讯投资认为,中期来看,依旧是一个多头占优的市场。

近期大盘连续逼空,在达到2600-2700点区间的强压力平台之前,由于没有量能的配合,暂时有所退让。也只有适度回踩,才能让反弹行情的时间和空间都延长,才能让前期看空、观望者找到一个合适的进场时机。2480-2500点是大盘的强支撑位,只要该点位不跌破,后市依旧有乐观的理由。



沪指日K线图。

股市表情

喜

劲嘉股份被立案调查

又一家上市公司因涉嫌违反证券法规被证监部门立案调查。劲嘉股份26日晚间发布公告称,公司26日收到证监会《立案调查通知书》。因涉嫌违反证券法律法规,证监会深圳稽查局决定对公司及相关人员立案调查。劲嘉股份此次被调查或与其傍大款操纵股价有关。希望这样的公司出现一家查处一家。

怒

紫金矿业再曝“封口费”丑闻

紫金矿业污染事件尚未平息,再次曝出“封口费”丑闻。前往福建上杭县采访紫金矿业污染事故的多家媒体记者,在采访期间遇到紫金矿业送红包企图“封口”的事件。目前,已有媒体证实曾收到紫金矿业的“辛苦费”。向坚守职业道德的同行致敬! ■记者 邓桂明

德盛期货专栏

股市期市震荡,白糖择机入场

沪深300指数周二震荡收低,期指主力合约反弹受阻于2800点,但回调空间受到5日均线支撑,整体维持宽幅震荡,多空争夺激烈,建议目前以日内操作为主,等待方向明朗。

白糖方面,目前国际价格已创出近半年来的新高,主要是因短期供需失衡造成。中东和亚洲各国在斋月到来之前需大量采购白糖。但前两榨季全

球产量却有所减少,并且最大白糖生产出口国巴西的糖商见目前国际供需形式及上涨的糖价,出现普遍惜售现象,使得进一步扩大供需矛盾。

同时国内目前也进入消费旺季,国内白糖库存偏低,中国海关数据显示6月进口量达到近19万吨,仍然供应偏紧。而以目前国际糖价高涨来看,后期持续进口可能性很小,主要还

是以国内产糖供应为主。虽传闻近期国家会拍卖一批储备糖,但其目的也是为稳定市场,确保供应。不会形成对糖价的打压。

目前糖主力合约1101仍然多头排列中,中期走势看涨。建议短期调整至4900-5000点一线可多单逐步入场。

■德盛期货衡阳营业部 李宇

期货知识

浮动盈亏和实际盈亏是如何计算的?

浮动盈亏,即结算机构根据当日交易的结算价,计算出会员未平仓合约的盈亏,确定未平仓合约应付保证金数额。浮动盈亏的计算方法是:浮动盈亏=(当天结算价-开仓价格)×持仓量×合约单位-手续费。如果是正值,则表明为多头浮动盈利或空头浮动亏损。如果是负值,则表明多头浮动亏损或空头浮动盈利。如果保证金数额不足维持未平仓合约,结算机构将通知会员在第二天开市之前补足差额,即追加保证金,否则予以强制平仓。如果浮动盈利,会员不能提出该盈利部分,除非将未平仓合约予以平仓,变浮动盈利为实际盈利。

多头实际盈亏的计算方法是:

$$\text{盈/亏} = (\text{平仓价} - \text{买入价}) \times \text{持仓量} \times \text{合约单位} - \text{手续费}$$

空头盈亏的计算方法是:

$$\text{盈/亏} = (\text{卖出价} - \text{平仓价}) \times \text{持仓量} \times \text{合约单位} - \text{手续费}$$

全国“百万贫困白内障患者复明工程”、长沙市人民政府“光明、关爱”工程定点医院
贫困白内障患者免费治疗
湖南博晖眼科医院 创建“全国白内障无障城市”
咨询电话: 0731-82809999



开户热线: 0734-8828266
0731-82893316
咨询热线: 0734-8828262
0731-82893222
公司网址: www.dsf.cn

抽奖连中, 夫妇先后游世博

本报讯 据了解,本次抽奖中浏阳彩民再度获得两个名额,可以说是非常幸运。

据体彩工作人员介绍,在上月进行的第一轮彩民与公众代表抽奖活动中,彩民刘艳红幸运被抽中得以免费游世博,而在本轮抽奖中,刘艳红老公胡顶峰再次获奖。

“购买超级大乐透!值!”胡先生激动地告诉记者。他还说:“我要向更多人介绍这个活动,让更多浏阳人有机会中奖,享受世博会,享受幸运。”

体彩工作人员提醒广大彩民,“购体彩、看三湘、游世博”活动正在火热进行中,还有三次机会等待着大家!名额只剩90个了,只要按照规则填写抽奖单,你也可以中奖。

参与方式

从2010年5月至10月,只要您购买追加大乐透单张票15元(含)以上或者看三湘都市报回答体彩问答题,然后到任一体彩投注站填写抽奖单便有机会免费游世博,另外,每轮抽奖现场还将产生两名幸运公众。

■实习记者 杨斯涵

光大银行最快8月上市

本报7月27日讯 证监会公告称,中国光大银行股份有限公司IPO(首发)申请获通过。依照发行程序,预计光大银行将于8月内完成上市。

根据预披露招股说明书,光大银行拟在上海证券交易所上市,发行不超过61亿股。若全额行使超额配售选择权,将发行不超过70亿股,发行后总股本不超过404.35亿股。

据市场估算,光大银行此次发行募集资金可达到150亿元至200亿元。西南证券银行分析师付立春表示,应该给予3元/股左右的估价。

■记者 刘永涛 通讯员 孙雷

探索国际化新模式 三一引进印度歌舞剧

本报7月26日讯 近日,由三一重工独家引进的印度经典歌舞剧《宝莱坞入场券》献演于国际影视会展中心。据悉,这是三一重工第三次举办此类国际文化交流活动,一次消除因文化差异带来的管理问题,进行企业国际化的全新探索。 ■记者 石曼 通讯员 熊琦

关爱三湘·健康湖南
湖南移动电视 2周年 台庆特别活动
《关爱三湘·健康湖南》
暨百万调油限盐健康套装全省发放启动仪式
主办:湖南省卫生厅 湖南省食品药品监督管理局 湖南移动电视
活动地点:长沙阳光100社区
活动时间:7月29日上午9:18