

看图说话

沪指单针探底反弹

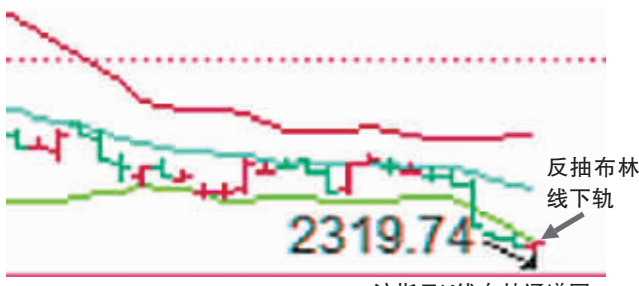
远离布林通道下轨引发反抽

■记者 邓桂明

两市A股周五午后大幅震荡,上证综指一度跌至2319.74点,创2009年4月1日以来新低,随后拉升翻红。

如图所示,沪指6月29日一根大阴线跌破布林下轨后,近几日一直在

下轨下面挣扎,周五虽然探底反弹,但仍没触及下轨(周五点位是2390.36),可以说是偏离下轨太多而引起的技术性反抽。后市如能站稳下轨,则反弹还有望继续。当然,指数在下轨下面是呆不长的,偏离太多肯定会有反抽,投资者可依此左侧买进,做手中个股的T+0,不断降低成本。



沪指日K线布林通道图。

“爱晚亭”将全程参与“脱颖而出”

本报7月2日讯 “‘脱颖而出’是一场没有限制、全民参与的表演赛,希望大家能积极参与到其中去。一方面能秀出你们自己的风采,同时也能扩大我们的知名度。”今天,在宁乡举行的湖南省长沙市爱晚亭家纺用品有限公司经验交流会上,公司董事长史德林如此表示。

“2009年是我们公司飞速发展的一年,业绩和营业额都有数倍的增长。”史德林说,今年我们将乘势而上,积极开拓市场,争取达到60%的同比增长率,做本土最知名、最专业的家纺用品。

经验交流会其实也是一场创业者的交流会,不少人在会上讲述了自己成功的经历和喜悦。“11年了,爱晚亭这个品牌走到今天排名全省家纺类品牌第五不容易,中间有许多的曲折。”回忆起往年的艰辛,史德林说:我一直都在坚持,我有信心去做好这个企业。2009年,湖南长沙爱晚亭家纺用品有限公司被授予

“湖南省质量信用A级企业”。史德林如是说:“挫折给我启发,信誉给我们信心。”

对于今年的发展,史德林充满信心和憧憬。“今年,我们扩建了厂房,而全省的销售网络也日趋完善、完美。我们依然履行去年的承诺:新加盟者,选店、设计、门店装修全程我们都将提供指导和帮助,并给予每平方米120元的装修补贴。”

会上,幸运星策划人员介绍了由三湘都市报、华声在线与湖南电视剧频道联手打造的“脱颖而出”活动。这个无门槛、国内第一档广告行为秀的电视节目立即吸引了大家的眼球。“这是一场首创、无门槛、全民娱乐,堪比超女、快男的真人秀活动,将会更好玩,更有趣。”史德林说,作为合作单位,他们将全程参与到其中去,如有可能,他们将把全省各个市州的销售点设为报名点。

■记者 张文杰

新款高端医疗险亮相长沙

本报7月2日讯 中英人寿“寰宇一家”国际医疗保障计划于7月1日正式推出。该产品是继“尊荣岁月”之后,又一款顶级高端医疗险,专为在华的外籍商务人士或者经常出国的中国商务精

英量身定做,非常适合活动半径跨越大洋和大洲的高端人士。该产品主要有保额高、保障区域广、服务专业、医疗费用直付四大重要突破。

■实习记者 杨斯涵 通讯员 李小婧

香港阮少龙设计入驻长沙

本报7月2日讯 香港阮少龙设计有限公司正式进驻内地,第一站首选长沙。数百名嘉宾近日在湘江的诺亚游轮上见证了这一难忘的“登陆”行动。公司董事长阮少龙告诉记者,湖南在公

装领域还没有出现一家品牌知名度、实力皆突出的设计公司。他们只做公装,不做家装,并且只做设计,不做施工,将以长沙为基地,打造中国一流的设计品牌。

■记者 李治

湖南清理检查 强农惠农资金

本报7月2日讯 湖南省强农惠农资金专项清理和检查工作领导组今日召开全省电视电话会议。此次专项清理和检查工作自2010年6月开始至2010年底结束,将重点检查2007-2009年各级财政预算安排用于“三农”的各项资金的使用管理情况,主要包括对农民的补贴资金,农业和农村基础设施建设投入,农村社会事业投入,其他重点专项资金。

■记者 陈静 通讯员 唐政 罗宏峰

中南大学与商会 共建实践教学基地

本报7月2日讯 近日,中南大学与长沙市益阳商会共同签订了“实践教学基地”的协议。双方约定,把长沙市益阳商会打造成中南大学实践教学基地,据了解,商会与大学之间的这种合作方式在湖南还属首创。

■记者 陈静 通讯员 刘青青

省国税启航 图书“漂流”活动

本报7月2日讯 湖南省国税局昨日启航全省国税系统“图书漂流”活动,来自省国税局机关、税专以及长株潭三市的代表从省国税局副局长张社安处领书起漂,每本书上都贴上了“我是一本漂流书,我喜欢自由,请你帮助我继续漂流。”会议现场还为泸溪县孤儿捐款近2万元。

■记者 陈静 通讯员 余锦钟 万尚真

高端轻卡新选择 欧马可 C280 将于近期上市

日前有消息称,中国首款数字化轻卡欧马可 C280 将于近期在全国范围内上市。据了解,这款全新高端轻卡基于福田汽车“3.0 链合时代”模式研发而成,融合了全球顶尖的商用车配套资源,将给企业及个人用户带来更高效、更可靠的物流保证。

随着城市物流、短途运输的兴起,物流企业及个人对运输工具的性能和配置也有了更高要求,基于“3.0 链合时代”的深度战略合作,欧马可 C280 在保证配套资源“独占性”的基础上,已经向着更高端的“数字化”方向发展。据了解,即将上市的欧马可 C280 采用了“数字科

技”,集成了全球顶尖配套资源,实现了“整车数字化集成系统”,推动了中国高端轻卡品质再上新台阶。欧马可 C280 整车数字化体现在整车设计及仿真模拟验证、智能操控系统、智能安全系统、智能环保系统等各方面。整车设计上,欧马可 C280 由福田汽车德国斯图加特研发中心运用了最先进的 AAAS 造型设计软件,进行了超大规模的整车仿真模拟验证,从而使零部件设计、整车匹配、整车性能等方面实现最优化,确保了整车可靠性、动力性与操控性。

此外,智能操控系统集成了电子

油门、定速巡航、OBD 车载自动诊断系统、GPS 导航等数十种电控功能,能够动态输出最合适的操控参量,从而保护发动机及车辆免受损坏,确保整车的可靠性及舒适性,让用户对车辆的运行掌控更随心所欲。而 ABS 防抱死刹车系统与 EBD 电子制动力分配系统、气、液压盘式制动系统、刹车报警系统等智能安全系统的应用,再加上欧洲 ECE 安全标准车身保障,使欧马可 C280 能够为人、车、物提供全方位的主被动保护。

在“3.0 链合时代”的背景下,欧马可 C280 整合全球顶尖资源实现了整车数字化,精准的“数字”体现



着整车设计的严谨性,多项智能系统的联合应用,确保了欧马可 C280 整车的可靠性和安全性,将为高端轻卡用户带来更高效的物流作业。同时,整车数字化的实现也使产品具备了冲击国际市场的竞争力,面对更为广阔的全球市场。

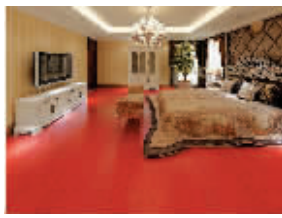
★★★★(F4 星)等级,为消费者选购家装材料提供了环保标准依据。达到 F★★★★(F4 星)等级的制品甲醛释放限量平均值低于 0.3mg/L,不仅对人体不会产生任何危害,而且可认定室内使用面积没有限量。这一限量值甚至远低于我国现行饮用水中 0.9mg/L 的限量值,日前圣象地板已率先在地板制品中采用了等级标准并获得国家采标批准,拥有了一张 F★★★★(F4 星)为等级的健康名片。

亦害亦恨,论甲醛

——F★★★★一张最健康的名片

甲醛广泛作为家居制品结合剂无可替代

甲醛因其特定的化学性质被广泛用于家居制品结合剂或染料中。目前市面上 95%以上的木质人造板家居制品的板材、基材都使用了甲醛,即使是纯实木家具也不能避免



甲醛存在。不仅家装材料,日常生活中,很多物品如衣服、塑料制品都有甲醛,啤酒、甚至国家饮用水标准中都对甲醛限量有所规定。或许如果没有甲醛的应用我们可能就享受不到今

天家居生活的精彩。科技进步,F★★★★(F4 星)成为“最健康”的一张名片事实上,随着科学的进步与生产工艺的改进,只要应用甲醛化学反应被控制到完全反应状态,甲醛释放限量即可接近一个近乎为零的水平。2008 年,日本就公布了全球最严苛的甲醛限量等级标准——F

益达口腔健康课堂 大赛启动

6 月,中国教育报刊社携手“益达”无糖口香糖联合“益达杯”口腔健康教育创新课堂”大赛,在全国掀起挑战创意教学的风暴。大赛规定,全国所有从事健康教育的教师,都可以学校为单位提交创新的口腔健康教育的课堂作品参赛。入围全国评选的作品可获中国教育报刊社颁发的荣誉证书。专家们将从中评选出金奖、银奖、铜奖共 60 名。

更多参赛细节,可登录网站 www.extra-city.com 了解。主办方还将向参赛老师免费发放教学光盘“口腔健康知识宝库”,丰富课堂教学。

当咖啡与豆浆共舞

6 月 29 日,东菱电器滁州工业园剪彩奠基仪式后,这家西征冠军小家电企业浓墨重彩在其国内市场的品牌业务上即将展开全新的征程。

2004 年,当徐静蕾首次代言的家电产品东菱小家电以其“生活,太美妙了!”的惊艳,让国内消费者领略了在家制作新鲜土司面包的惊喜。国人开始知道了除传统黑白家电和传统小家电外,中国也是全球最大的西式小家电生产国,有新宝电器这么一批隐形冠军企业,并开启了国内市场的品牌之路。

几年来包括 Donlin(东菱)、灿坤和 ACA,都经历过希望扮演西式生活领导者的豪情,实现了市场对西式小家电的普遍认知,但较好不叫座的现象似乎应验了消费源于生活的根本,毕竟这是东方人的市场。即便杜拉拉式的以炫耀为目的的消费开始减退,新宝电器对于咖啡和面包的情节并没有消退,每次走进新宝电器的生活体验馆,你会沉迷于精选咖啡豆烘焙的香气,也会品尝到最有特色饼底的芝士蛋糕,更会惊叹于绵密流动的奶泡拉出图画。

“中国制造”创造出口日本之最

——新大洲本田 50cc 踏板摩托车累计出口 100 万辆

新大洲本田摩托有限公司(以下简称新大洲本田)生产的 Today 等专供出口 50cc 踏板摩托车第 100 万辆于 6 月 18 日成功下线,该产品出口日本、澳大利亚、西班牙、新西兰、韩国等 13 个国家。其中累计出口日本 97 万辆,占据日本摩托车年销量 21%的市场份额,意味着在日本每销售 5 辆摩托车当中就有一辆是新大洲本田生产的 TODAY 系

列,创造了中国摩托车出口日本之最。Today 等踏板摩托车从 2002 年开始出口日本等国家,由于其搭载了具有优越起动性能的电子控制燃料喷射系统 PGM-Fi,兼具燃油经济性和环保性,深得日本等国家消费者喜爱。其出口销售量于 2006 年突破 50 万辆,四年后的今日成功下线第 100 万辆,成为日本年销售最大的摩托车。

据悉,为了纪念这一时刻的到来,本田技研工业株式会社二轮事业部本部长大山龙宽率众高管参加了新大洲本田在上海基地举行的简约而热烈的庆典仪式。庆典仪式之后,大山龙宽一行逐一试驾了该公司最新推出的国三系列产品,并给予了高度的好评。本田高管们的高度重视,体现了新大洲本田作为本田全球生产基地的战略性地位。

