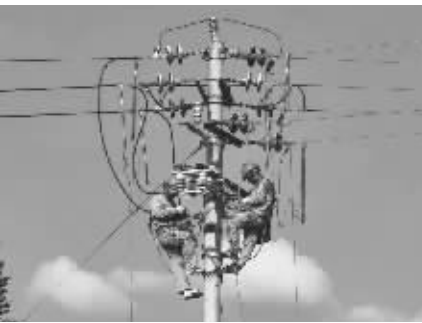


电力建设看“浏阳效率”“浏阳担当”“浏阳经验”



国网浏阳市供电公司员工冒酷暑、战高温开展电力线路施工。

近日,浏阳市召开2021年“630攻坚”总结暨现代化智慧电网建设推进会。长沙市委常委、浏阳市委书记朱东铁要求全员要心怀“国之大者”,以更高站位认识、更大力度推进、更强责任抓实“630攻坚”和现代智慧电网建设。

给予响应的是一组组可观的数据:20天完成390基塔基交地,3个月启动铁塔组立,5个月启动线路架设……不断刷新电网建设纪录。

今年是建党100周年,也是落实国家“十四五”规划、全面建设社会主义现代化国家的开局之年,不断刷新的数据成为浏阳电力建设“奋进新时代 奔向新征程”的最好注脚,也成为浏阳市落实“三高四新”战略,“建成双中心、挺进前五强”的澎湃动力。

政企融合 凝聚“浏阳效率”

南昌——长沙1000千伏特高压交流线路工程是华中特高压环网的重要组成部分,也是国家电网公司“十四五”首条特高压交流工程,线路途经浏阳市8个乡镇,长度2×92.6公里,新建杆塔390基,占湖南段工程量近90%,需年内竣工投产。浏阳段的工程占比大,工程进度直接关系到整个项目是否能按期投产。

浏阳市委、市政府明确将特高压工程在浏建设作为新年“一号工程”启动。2月19日,浏阳市人民政府协同省特高压办、国网长沙供电公司、浏阳供电公司组织施工单位、相关乡镇和直属单位召开特高压工程启动会。会上,相关领导安排部署任务,传达省

市政府提出“不因手续办理影响1天工期、不因施工环境影响1天工期”的属地协调目标。

这不是浏阳市第一次组织召开电网建设专题会议。自2018年以来,浏阳逐步形成了“政府主导、政企联动”的电网建设“浏阳模式”。而此次将特高压工程在浏建设作为“一号工程”启动,更是凸显了浏阳市委、市政府对浏阳电网建设的高度关注与重视,是“浏阳模式”的再次深化。

在全员全力推进下,3月10日,在浏阳市张坊镇山间,南昌——长沙1000千伏特高压交流线路工程浏阳境内最后一基塔基正式交地。390基杆塔交地用时20天,比计划完成时间提前2个月。5月31日,铁塔组立顺利转序。9月6日,特高压工程浏阳段架线首牵。

不仅仅是特高压,在浏阳市镇头镇,国网浏阳市供电公司积极向上争取科技园III回项目,配合当地党委政府、施工单位主动协调,项目提前1个月竣工投产送电,有力支撑了镇头环保科技园的二期发展,满足当地企业用电增长需求。

属地协调 彰显“浏阳担当”

在浏阳市沙市镇,特高压线路2×10.4千米,塔基数量44基,沙市镇党委政府组织各政府人员和村组干部全员参与,加班加点,白天测量面积和便道修建路线,晚上召开小组会议签订永久性占地征用协议和临时用地协议,仅10天便圆满完成塔基交地任务。

黄珠是沙市镇政府重点项目建设服务中心主任,谈起电网建设感慨良多。沙市镇今年涉及特高压、特高压500千伏配套送出及平江电厂至浏阳500千伏变电站送出三条线路工程,共105座塔基征地工作。自接到任务开始,黄珠与沙市镇项目办的同事们没休过完整的周末,以“五加二、白加黑”模式,24小时待命。在深山老林、荒山野岭中穿梭,丈量塔基、征拆迁坟、协调村组,巡视线路建设情况,山高路陡,草深林密,风里来雨里去,晴天一身灰,雨天一身泥,是黄珠与同事们的日常状态。

而在全面助力产业园区高质量发展过程中,为解决浏阳市经济技术开发区华域视觉、天岳碳化硅等多家企业的用电难题,国网浏阳市供电公司更是多次向上级申请支持,争取业扩配套资金3000多万元,为园区招商引资提供了强力支撑。

同样,浏阳地区配网建设快速推进,株冲镇牙际山村农网改造项目,解决了困扰该村10年的低电压难题,老百姓从“用上电”到“用好电”;10千伏大瑶I回等56条10千伏线路的配电自动化改造,大大提高浏阳配电网的供电能力和智能化水平。

冲锋在前,大干快上,展现的是“浏阳担当”。

服务发展 孕育“浏阳经验”

在电力建设三年行动启动之初,浏阳市委、市政府建立电力建设双项机制,明确“630攻坚”活动中每个项目的联系领导,制定详细周密的工作计划,建立问题清单、责任清单,倒排时间表,做到所有工作细化到周、量化到日;由市长或分管副市长组织召开电力项目建设工作调度会,重点调度电网项目推进过程中急需解决的问题,同时安排月度工作重点,确保项目有序建设;开辟电网建设审批绿色通道,优化审批流程,缩短审批时限,不设置额外附加的其他先决条件,提升审批效率。“政府主导、政企联动”的电网建设“浏阳模式”逐步形成。

三年来,面对“相当于过去十年建设总和”的任务量,浏阳市委、市政府高位协调,浏阳市电力工作领导小组办公室强力调度,国网浏阳市供电公司党委高度重视,促成项目管理方、施工方与地方乡镇(街道)党委政府紧密对接、高效联动,为项目多点开工、密集施工、难点攻克提供了坚强保障。

在特高压推进过程中,浏阳市电力领导小组办公室和属地公司国网浏阳市供电公司双方“日沟通、周碰头”,分线收集乡镇(街道)和直属单位、设计和施工单位相关问题,核对核实,深入调查,避免信息壁垒,确保工作调度准确决策。

国网浏阳市供电公司作为电网建设推进主力军,还坚决当好联络员和服务员,强

化属地协调向供电所延伸,设专人参与项目管控,掌握一手信息,充分发挥供电所与乡镇、村组的协调优势,全力推进属地协调工作开展;并积极探索适应基建现场的“党建+”工程建设管理模式,与张坊镇机关党支部签订联学联创协议,供电公司乡镇、村委无缝对接,及时化解群众疑虑,全力解决特高压工程推进过程中的重点难点问题。

同时,为更好地推进浏阳电力建设,优化营商环境,该公司党委还与浏阳市电力工作领导小组连续三年签订“联学联创”意向书,以“党建引领、业务共建、同频共振、互联互通”的方式,进一步加强沟通合作,全力推进电网“630攻坚”建设;组织成立项目攻坚突击队,定人员、明任务、促落实,党员带头、冲锋在前。

浏阳市张坊镇境内特高压线路是8个乡镇中塔基数量最多的乡镇,且线路所经地区大多为林地。为按时完成交地任务,张坊镇实施乡镇、站所、村组三级包干,层层压实责任,实现“乡镇党政领导包村、联村站所干部包片、村干部包塔”的三包模式,每一基杆塔都有明确的责任人,全员、全力投入到协调工作中。

以服务促发展。电力建设三年行动启动以来,“政府主导、政企联动”为电网建设注入了强大动力,形成了宝贵的“浏阳经验”,强力促进了电网建设的有序、快速发展。

自2017年电网供电能力提升三年行动计划实施以来,浏阳主配网共计投资约25亿元,投产新建35千伏及以上变电站17座,新增变电容量215.75万千瓦安、线路380千米,较2017年容量规模提升143%。电力建设多次以“浏阳效率”“浏阳担当”“浏阳经验”走在前列。

一批批重大项目在浏阳市委、市人民政府的大力支持和全力推进中,从方寸图纸“落地推进”,一座座电力铁塔输送光明华章,一幅崭新、强大的电力新画卷正逐步形成,为浏阳经济腾飞注入新动能。浏阳市委、市政府、浏阳市电力工作领导小组、国网长沙供电公司及浏阳市供电公司等各级部门还将坚持不懈发扬“三牛”精神,铆足劲、抓重点、赶进度,用实际行动撰写“十四五”开局新篇章。

撰文/摄影 曾舸

国网株洲供电公司 全力推进年度目标 凝练新发展“株洲经验”

日前,在株洲石峰区铜霞路沿线,清水塘电力专用综合管廊新建施工现场,设备安装井然有序,国网株洲供电公司施工作业全力推进,一派忙碌景象。

株洲供电公司紧盯省电力公司66项年度重点任务,一体推进“六大攻坚工程”和“六个跨越突破”,在可持续高质量发展的新征程上迈出坚实步伐。安全局面持续稳定,疫情防控守住“双零”目标。制定全口径班组管理评价细则,完成台区经理近700人转型培训。聚焦配网规划和前期落地的组织保障和体系保障,出台了专项指导性意见。强化数字化思维助力管理水平提升,“电力大数据+防返贫”预警系统获全国推广。在省内率先依托省管产业单位成立新兴产业发展投资平台新动力公司,完成需求侧管理、市场服务调度等体系建设工作,创造了新兴产业发展的“株洲经验”。

摄影/撰文 吴珊

