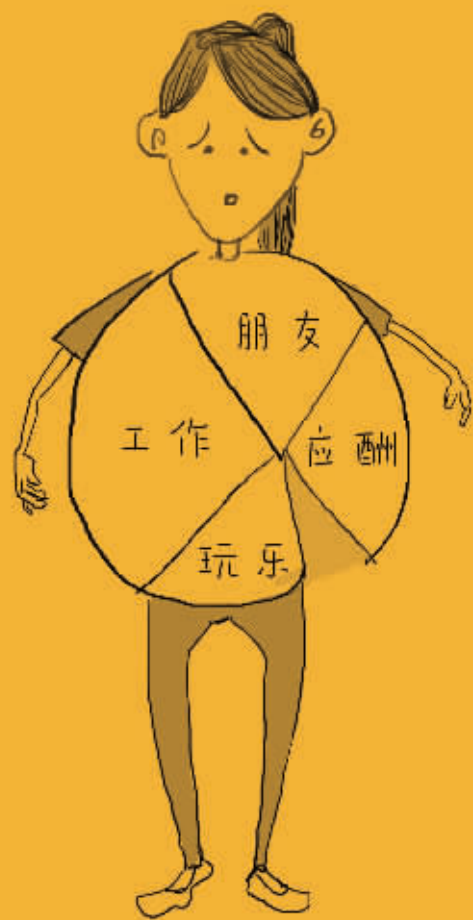
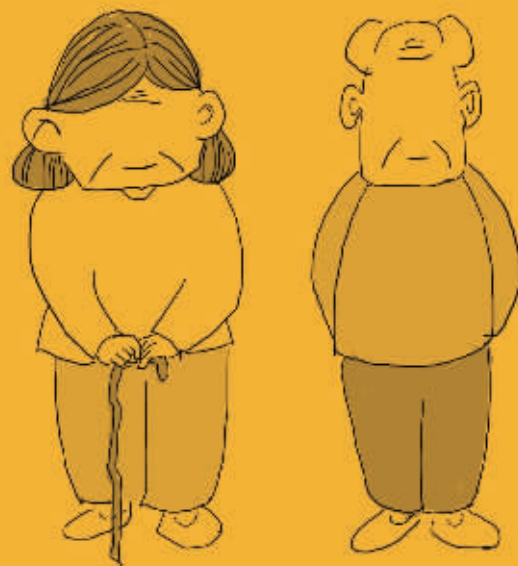


# 这一生

我们还可以陪伴父母  
多长时间?



## 亲情计算器

每年回家的次数

每次回家的时间

陪父母的时间

您父母的年龄

### 计算结果

中国人的平均寿命是72岁  
假设您的父母寿命是85岁

您还能陪父母? 天



好多巴多  
www.96459.com



9.9  
孝心节

好多巴多孝心  
9·9的爱