

# 喉咙痛?小心急性会厌炎

## 这是耳鼻喉科“第一杀手”几分钟可致命

### 老者“轻敌” 医院就诊出现窒息

张老因为喉咙痛到江大附院耳鼻喉科就诊,被确诊为“急性会厌炎”。医生当即告知其严重性,并希望他住院治疗时,老人认为就是感冒症状,就拒绝住院。

不想两天后,张老的病情加重,再次去医院就诊时,被安排直接住院。而就在做入院常规检查时,张老突然出现窒息症状。危急时刻,耳鼻喉科主任黄秋生立刻对患者进行环甲膜穿刺(是临床上对于有呼吸道梗阻、严重呼吸困难的病人采用的急救方法之一),同时立即组织手术抢救,与死神展开赛跑。就这样,争分夺秒地为张老做了气管切开术,并挽救了生命。

“张老的情况还算是幸运的,他在医院就诊时出现危急情况,而且我们处置果断,抢救非常及时。这种疾病气管切开很困难,患者不能平躺,气管暴露困难,患者烦躁不能配合”,黄主任告诉记者,不幸的是,有些患者在院外发病时,一般都没能等到送医,就已经窒息死亡。

15日,记者从江大附院(也称江滨医院)耳鼻喉科了解到,这种致命的喉咙痛就是“急性会厌炎”,能够在短短几分钟内致命。而这种疾病,春冬两季高发,近日来他们已经陆续收治了数例“急性会厌炎”危重患者。故此,院方专家提醒,一旦“喉咙痛”,切莫再轻视。

### 致命疾病 公众需加强认识

黄秋生还告诉记者,“急性会厌炎”的发病率并不低,但遗憾的是,公众对这种致命疾病却知之甚少。

黄主任告诉记者,在人的咽喉处有一个类似树叶形状的软骨,这个就是“会厌”,在它的下方是气管。在大家吃东西的时候,“会厌”会盖在声门上,防止食物进入呛到气管里。但如果因为感染或过敏引起“会厌”发炎,这个“树叶”就会充血肿胀。肿胀的“会厌”就会将气管堵住,空气吸不进去,导致窒息。

事实上,黄主任说,“急性会厌炎”一旦起病,往往发展很快,很多人在还没明白是什么问题时,窒息已经发生,不少人在送医途中就不幸身亡。



关注三湘都市报微信  
看E报。



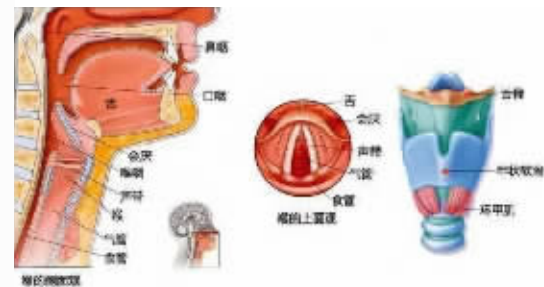
“喉咙痛”这个症状,大多数人都很自然地将其跟感冒联系到了一起。镇江75岁的张老,出现喉咙痛的症状后,也没有当回事。但这个简单的喉咙痛,却让他差点丧命。经过镇江江大附院紧张地抢救治疗,这才“跑赢”死神,转危为安。



### 如何预防急性会厌炎?

1. 体温过高者采用物理降温措施,密切注意体温变化。
2. 注意口腔清洁,用生理盐水或采贝液漱口。
3. 超声雾化吸入(同急性喉炎)。
4. 按医嘱静脉补液,准确及时应用抗生素、激素。
5. 严密观察呼吸情况,必要时给予氧气吸入,严重病例做好气管切开准备,以防发生窒息。
6. 行气管切开术患者做好气管切开护理。
7. 开展卫生宣教,提高患者对本病的认识,戒烟戒酒。一旦复发应及时治疗。

■来源于全球医院网



### 急性会厌炎 耳鼻喉科“第一杀手”

因为症状易与感冒混淆,且发病急、死亡率高,所以“急性会厌炎”被称为耳鼻喉科“第一杀手”。黄主任介绍,“急性会厌炎”与常见的咽炎、扁桃体炎等有所区别,急性会厌炎的起病很急,患者往往突然出现咽痛、声音嘶哑的情况,同时还会伴有发热、呼吸困难、吞咽困难的情况。

“这种疾病并没有特定的易感人群,成人、儿童都有可能发病,常见的病因就是感染”,黄主任说,在门诊他们经常遇到一些患者,在确诊为“急性会厌炎”后仍然不给予重视,认为医生小题大做,在出现呼吸困难的症状时才想起来就医,不少悲剧就此发生。

不过,黄主任还特别提醒,“这种疾病虽然致命,但公众也不必恐慌,在正规医院的耳鼻喉科进行治疗,大多数患者都能够治愈。”

此外,记者了解到,江大附院每月收治的“急性会厌炎”住院患者,都在十余人左右,其中春、冬两季发病率较高。所以,黄主任建议,患者如果出现上述“喉咙痛”的情况,应当及时到耳鼻喉科进行诊断筛查。

■来源于扬子晚报  
微信号 yzwb20102806

