

去长沙火车南站今后也可走红旗路了

红旗路和火车南站东广场“紧密相连” 即将竣工验收 换乘磁浮快线将更加方便

■记者 叶子君 实习生 周莉

今年年底,全国东西向线路里程最长、经过省份最多、连接上海与昆明的高速铁路—沪昆高铁即将全线开通,赶在这个重大节点来临前,近日,历经两年建设后的长沙火车南站东广场及东广场即将竣工验收,方便旅客换乘长沙磁浮快线。

东西广场早已连接

武广公司长沙火车南站东广场现场负责人胡逢贤告诉记者,长沙南站东广场总建筑面积约17万平方米,分为地下静态交通及换乘广场,地上疏散及景观广场两部分,其中,地下三层分别是负一层供公交及出租车经停,负二层及负三层均为社会停车场,可提供近2000个停车位。“为满足站场站务及服务功能需求,分别在广场南北两端设置两层地景式辅助用房。”

“在长沙火车南站的东广场,同样可实现高铁与地铁、磁悬浮、公交等交通工具的无缝对接。”胡逢贤说,“结合西广场现状设施综合安排,地铁二号线站点早已预留接口,本次设计也与预留接口做好对接,目前东西广场地下通道已实现连接。”

目前进出武广高铁西广场主要通过长沙大道(机场高速)、香樟路和新花侯路,其中新花侯路为目前进出西广场的

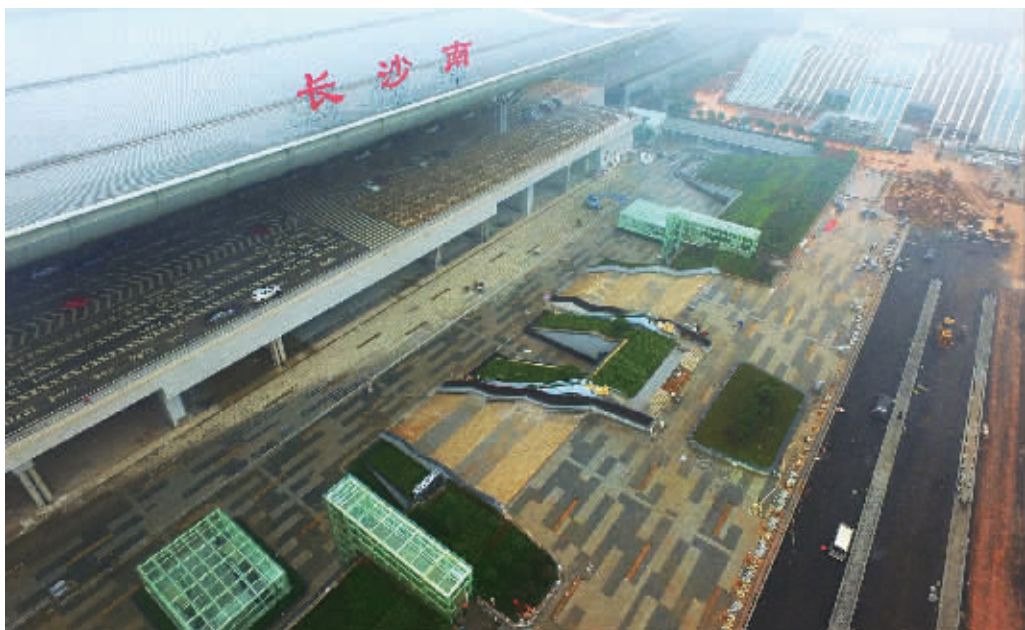
唯一通道。“长沙大道口及香樟路车流量大,为缓解其交通压力,和东广场‘紧密相连’的红旗路也正进行收尾工作,等它建成后,将实现红旗路与机场高速的互通。届时,从星沙开车直达火车南站只要半小时。”

人车实现完全分流

胡逢贤介绍,整个东广场的交通车流主要由高架进站车流、地面车流以及地下车流三个层次构成。将火车站枢纽的地上二层、三层规划为进站层,同时将出站人流引导至地下一层。“地上广场设置有人流集散区域与景观区,人车分流的同时,也为地上广场景观提供了最优的条件。”

他表示,三个层次交通车流中,地下车流关系最为复杂,也是本次设计的重点。“各部分换乘空间、停车场均位于地下,并以红旗路下穿道与周边辅道组织车流,要做到人流、车流不干扰不交叉有一定的难度。”

“在保证安全的条件下努力提高枢纽的运行效率,减少旅客的步行距离。”胡逢贤说,社会停车人行步行距离距出站广场约为50m,出站后可直接分流到地下车库各自库区。“北段、南段各设一个专用辅车道,明显的主出入口设置方便市民识别方位。”



11月15日,长沙火车南站东广场,施工人员进行在地砖铺设的扫尾施工。记者 田超 摄

重视胆囊功能 保护胆囊存在 结石名医诊室 众权威专家力推“保胆取石”

多年前,我国胆道镜技术的开拓者、著名内镜专家张宝善教授曾多次呼吁“重视胆囊功能,保护胆囊的存在!”近年,随着外科技术的发展以及患者观念的转变,胆结石“一刀切”的手术方式逐步退出历史舞台,“保胆取石”成为治疗胆结石的主流方式。

长沙京石结石病医院结石名医诊室特邀专家黄厚秋教授表示:“胆囊是重要的消化和免疫器官,不能轻易切除!”报告显示,胆囊切除后约九成患者会出现消化不良、继发胆管结石、大肠癌与胰腺癌几率升高等后遗症,严重影响生活质量。中国肝胆外科之父、中国工程院黄志强院士也曾感叹:胆囊切除术所致并发症是外科大夫永远的痛。

随着胆道镜技术的发展,三镜联合保胆取石技术

成为目前最科学、先进、合理的胆结石治疗方法。据结石名医诊室保胆取石专家胡文军介绍,该技术利用纤细的纤维胆道镜置入胆囊,在高倍直视下,完全、干净地清除胆囊结石,损伤小、费用低、住院时间短,避免了旧式保胆——胆囊造瘘术中的“胆石遗漏”而致结石复发的弊端。

目前,“三镜联合保胆取石”术已成胆结石患者首选治疗方式。据了解,在湖南地区,该技术已由长沙京石结石病医院率先引进并成熟开展,且经该院保胆取石专家胡文军成功保胆取石的胆结石患者达上千名。

即日起,拨打0731-82806120即可预约保胆取石专家亲诊手术,或直约结石名医诊室特邀湘雅、省人医专家号,10元可查结石,手术费减免10%,术后80元结石成分分析获防复发指导。

我省6个直管试点县市 建居民阶梯水价制度

本报11月15日讯 记者从省发改委了解到,截至10月31日,13个省直管试点县(市)中,浏阳市、耒阳市、湘乡市、武冈市、茶陵县、宜章县6个县级市已完成阶梯水价制度建立工作;平江县已召开阶梯水价方案听证会;石门县、新化县、溆浦县、慈利县将于11月底前召开阶梯水价方案听证会;安化县、蓝山县还没有完成价格成本调查工作。

今年6月,我省出台相关通知,要求2020年前,县城及有条件的建制镇建立并实施居民生活用水阶梯水价制度。省直管试点县县城2016年年底必须完成建立阶梯水价制度。 ■记者 姜润辉

农村小水电扶贫试点 可扶贫近1.4万人

本报11月15日讯 记者从省发改委了解到,我省作为全国6个农村小水电扶贫工程试点省(市)之一,2016年共安排了娄底市新化县芭蕉园水电站、邵阳市洞口县双龙桥水电站、岳阳市平江县马头岭水轮泵电站、怀化市通道老榕滩水电站、湘西州古丈县古阳河水库电站5个试点项目,项目建设总投资28277万元。截至10月底,5个试点项目已完成投资26848万元。扶贫电站投产发电后,可扶持建档立卡贫困户4031户近1.4万人。 ■记者 姜润辉

群工帮扶助力困难家庭

本报11月15日讯 长沙金盆岭街道涂新社区有一位李阿姨,38年来照顾自己瘫痪在床的女儿。得知此事后,涂新社区群众工作站为李阿姨申请了救助金。11月10日,该社区工作人员将5000元特殊帮扶金送到了李阿姨手中。据悉,今年,该群工站不仅完成了社区改造,更是在走访过程中了解民情、民意,为居民排忧解难。 ■记者 丁鹏志 通讯员 谭筱畅

保靖开展单位消防产品专项整治

本报11月15日讯 今日,湘西州保靖县消防大队防火监督员深入辖区单位开展消防产品专项整治,严查使用假冒伪劣消防产品等行为。

检查主要针对各单位使用的灭火器、疏散知识标志、应急照明灯、消火栓、防火门等消防产品,重点查看消防产品认证证书或技术鉴定报告;消防产品合格证明、产品名牌及使用说明书;消防产品的外观标识、结构部件、材料、性能参数等与强制性认证标准是否一致等情况进行了详细检查。检查过程中,大队监督

员严格按照各项标准和规则对消防产品进行判定,针对个别单位存在灭火器、应急灯损坏等使用不合格消防产品的行为,大队监督人员依法下发了《责令限期改正通知书》和《消防产品现场检查判定不合格通知书》,督促落实整改措施。

通过此次检查,严厉打击了使用假冒、伪劣消防产品行为,切实提高了各社会单位对消防产品的认识,有效净化了辖区消防产品市场环境。

■记者 黄娟 通讯员 童洁 石敦华

交通连线

株洲新增两条公交线路

记者11月14日从株洲市交通运输局获悉,该市将新增两条公交线路。此次拟新增两条公交线路均途经新近开通的枫溪大桥,分别为往返“神农城北”和“大美物流”的T83路(暂名),以及往返“株洲南站”(七斗冲)和“长江广场”的T82路(暂名)。

■记者 李永亮 通讯员 郭力嘉

教育

2017年湖南省艺术统考12月底开考

本报11月15日讯 今天,省教育考试院发布消息,湖南省2017年普通高等学校艺术类专业招生的专业考试将从12月31日起陆续开考,此次考试实行全省统一考试(下称“省统考”)。省统考分为音乐类、舞蹈类、美术类(含美术学类和设计学类,下同)、播音与主持艺术类、编导类(含广播电视编导专业、戏剧影视文学专业和影视节目制作专业)、表演类、书法艺术和书法教育类、服装类(职高)、服饰艺术与表演类、摄影摄像类10个专业类别。各专业类别考试时间、地点可登录湖南招生考试信息港(http://www.hneeb.cn/)查询。

按照我省普通高校招生政

策规定,凡报考艺术类专业(含按艺术类招生的所有专业)的考生必须选择相应或相近的专业类别参加省统考。取得省统考专业合格资格的考生,方能参加有关高校艺术类专业考试(以下简称“校考”),我省将于2017年1月17日前公布各专业类别的省统考合格资格线,并在湖南招生考试信息港(http://www.hneeb.cn/)上公示取得合格资格的考生名单。

值得注意的是,省教育考试院要求,自2016年7月以来参与相关专业考试辅导班工作、担任辅导课教师的人员一律不得从事与组考相关的工作。

■记者 黄京