

# 湘府路快速化改造年内动工

## 主线双向六车道,有高架也有隧道 与万家丽路构建新的东南二环

### 城建连线

#### 华谊兄弟电影小镇周边将添美景

本报5月24日讯 幽静竹林、缤纷湖畔……记者今天获悉,湖南湘江新区住建环保局拟受理“华谊兄弟A地块周边景观及配套工程”项目的环境影响评价,并将拟受理情况予以公示,据公示的该项目环境影响报告表显示,华谊兄弟(长沙)电影小镇周边将添绿18586平方米,市民有望赏到桃花源的意象景观。项目计划今年7月启动建设,明年3月底完工。

华谊兄弟A地块周边景观及配套工程项目位于岳麓区坪塘街道内,项目拟建“幽静竹林区”、“欢乐广场区”、“缤纷湖畔区”等6个功能区。幽静竹林

区,面积4816平方米,以竹子为主要造景,可体验野趣、幽静的林下休闲空间;欢乐广场区,面积4604平方米,选用高大规整的乔木做纵向布置;缤纷湖畔区面积达15967平方米,以桃花为主要的景观特色,体现亲水、游湖的乐趣;芙蓉水庄区,面积达13016平方米,采用荷花及平桥为主要的造景元素,营造浪漫桃花岛空间;老长沙入口区,面积12461平方米,用花海营造喜庆的人口广场,体现强烈的迎宾主题;意大利小镇入口区,面积3780平方米,将建简洁大气的意大利风情入口广场。

■记者 陈月红

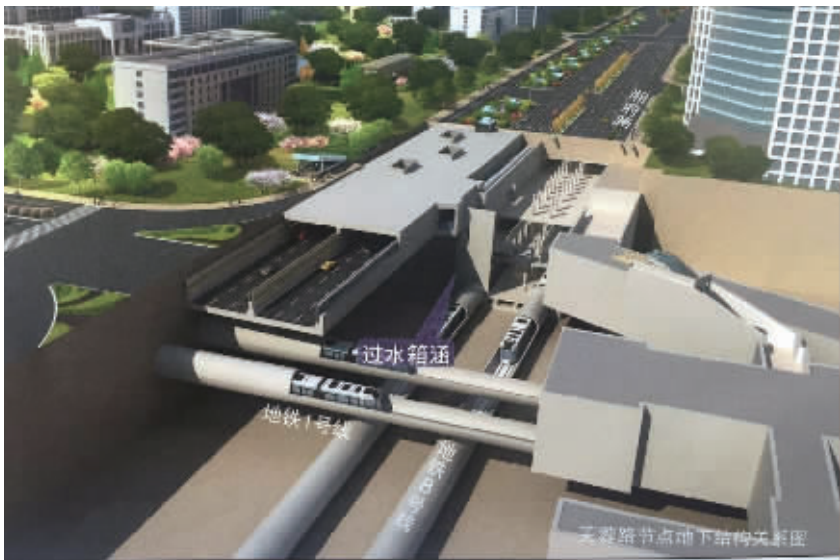
#### 桂花路部分路段单向通行禁停

本报5月24日讯 为确保长沙市轨道交通3号线桂花路站一期工程施工的顺利进行和施工期间道路的交通畅通,2016年3月19日起至2016年6月19日止,桂花路曙光路至韶山路路段实施东往西单向通行交通管理措施,禁止机动车在该路段西往东行驶。

为提高道路通行能力,雨花交警

大队加强了管制路段违停车辆的查处力度。单行管制两个月以来,周边停车难题凸显。交警部门今日发布桂花西路牛角塘周边停车引导:东塘高架桥北停车场有停车位62个、牛角塘社区内有停车位112个、韶山路牛角塘东北角拆迁空地78个停车位,均可供社会车辆停放。

■记者 黄娟



▲湘府路快速化改造效果图。

继万家丽路快速化改造后,长沙又将在年内启动湘府路快速化改造,这是长沙市城乡规划局5月24日发布的消息。湘府路快速化改造西起新开铺路、东至浏阳河边,全长11.87公里,主线为双向六车道宽。

#### 主线有桥梁有隧道

11.87公里中,有约2/3为高架,其余段为隧道或地面。

和已经快速化改造完成的万家丽路一样,湘府路快速化改造后主线也为双向六车道宽,设计时速80公里,地面辅路为双向六至八车道,设计时速50公里。主路敷设以桥梁为主,局部设置下穿隧

道及地面道路,其中桥梁长约7.8公里,隧道长约2.57公里,另有大型枢纽立交两处(万家丽互通及红旗路互通)。

去年12月底,地质勘探团队进入湘府路快速化改造项目实施范围开始对地质情况进行勘探,长沙市城乡规划局重点工程处处长王锦魁说,他们已经完成前期规划方案论证、规划设计要点、规划选址和调查蓝线办理,下一步将全力配合建设单位尽快完成相关前期规划手续办理。

#### 设立两处互通

湘府路快速化改造将在万家丽路及红旗路两个节点打造全互通,王

锦魁介绍,快速化改造完成后将与万家丽路构成新的东南二环,缓解南二环及中西城区交通压力,有利于提升南部城市空间能级。

万家丽路高架桥沿线有一条地铁5号线,湘府路快速化改造沿线也有一条地铁线,不过是尚在规划中的地铁8号线。

根据规划,湘府路快速化改造与串联坪浦组团、主城区南部、黄榔组团和星马副中心的地铁8号线全线共线,待8号线建成后,湘府路将形成集高架快速路、地面辅道、地下隧道、地下轨道交通及慢行交通于一体的立体多层次复合交通廊道。

■记者 叶子君  
通讯员 陈擅

### 未来展望

#### 井字+环形快速路系统

根据最新版的《长沙市城市总体规划(2003-2020)(2014年修订)》,总规提出构建“井字+环形”快速路系统,规划形成“十八横十六纵”三十四条主要主干路联系城市各片区。

其中,“井字”快速路由纵向的雷锋大道—西二环—坪塘大道、中青路—东二环—东二环南延线和横向的岳麓大道—三一大道、学士联络线—南二环—劳动东路构成,“环形”快速路由西三环、南三

环及东延长线、北三环及东延长线、黄兴大道构成。

去年年中时,长沙市制定了《长沙市快速路及立交系统规划》,针对城市道路主要拥堵路段及节点,筛选了31条道路开展规划方案设计,将南北横线、京珠西线与长攸高速合围区域规划为快速路网,形成以快速路、快捷路、主要主干路为骨架的交通等级结构。

据了解,今年内,长沙还将对三一大道和湘江路进行快速化改造。

### 名词解释

#### 道路快速化改造

道路快速化改造就是设计道路等级的主线和次线,以解决道路拥堵的情况。它既可以采用高架设置主辅道,然后用平行上下匝道对接的方式,比如万家丽路;又可以着重对沿线交通节点或隔离带改造,使之畅通,比如东二环、芙蓉北路;还可以局部隧道和局部高架的方式对道路加以改造,比如湘府路。



赢在678 挑战750

# 10天 > 3年

# 10天 ≈ 一辈子

**11名特级教师团队帮你考前提分**

**11套独家课件助你“临阵磨枪”**

**3套中国十大品牌中学考前模拟试卷帮你实现自我超越**

▼

注册《高考妈妈》网校会员

许你一个美好未来



全国咨询电话  
400-004-9838  
高考妈妈官网:  
edu.biglasschina.com

公众号  
gkm\_medu



APP

