

# 长沙高铁新城首试“1.5级土地开发”

## 政府:缩短建设时长、提前展示形象 开发商:可节约成本,炒热地价

本报4月27日讯 一种创新的开发模式“1.5级开发”在长沙高铁新城开启“预热”模式。今天上午,记者从省重点工程高铁新城项目建设进展汇报会上了解到,长沙高铁新城1.5级试点项目进展顺利,已入驻的9家单位给予高度肯定。

### 办公楼采用箱式板房

长沙高铁新城1.5级试点项目紧邻长沙火车南站,占地35亩,总建筑面积19740平方米。

该试点项目将建三栋办公楼及其配套设施,办公楼全部采用箱式板房,为长沙市首例。目前建成的两栋办公楼已有9家单位入驻,近200人在此办公。

湖南中建东和投资有限公司总经理杨宏海介绍,相较于传统的钢筋混凝土房屋建造,项目办公楼采用可周转使用的集成装配式箱式板房,“当使用周期结束后,拆卸方便,可重复使用。”

他介绍,整个区域建设时,采用了“海绵城市”这一最新节能环保理念,充分利用原有地形地貌,组织雨水收集、回收利用,通过草皮、水生植被等一系列植物的吸水、渗水、蓄水,过滤到生态收集池循环再利用。

### 实现土地价值最大化

据了解,1.5级开发是一种介于一级开发与二级开发之间的有效开发模式,清晰

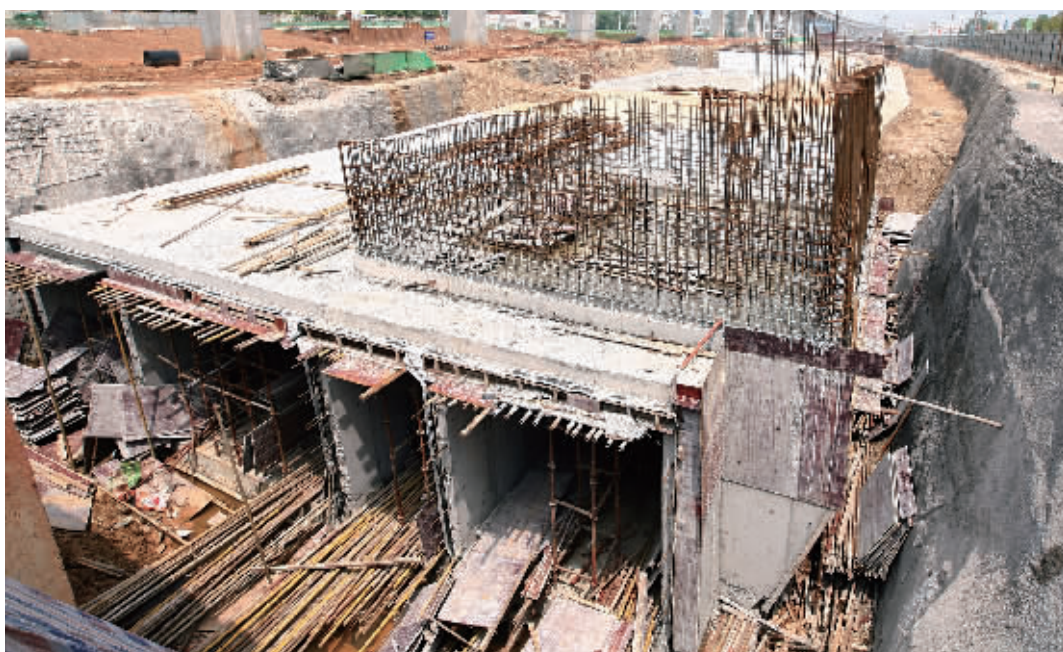
地规定了土地的使用期限及开发商的退出机制,更加符合市场规律,有利于实现土地价值最大化。

高铁新城1.5级项目为长沙首例1.5级开发试点项目。中建五局投资管理公司总经理卢洪波介绍,看好高铁新城新片区未来发展的中建五局投资60亿元参与了1.5级土地开发试点项目、东片区市政基础设施一期工程、长沙地下综合管廊PPP项目的投资建设。

在杨宏海看来,对于政府而言,1.5级开发相当于把以前的“排队式”开发升级为“齿轮式”开发,有助于缩短建设时长、提前展示区域形象,从而拉动区域土地价值,增加收入。他算了一笔账,在这个项目,临时建筑建造成本约为2200元/平方米,相比于高达3000-5000元/平方米的传统建筑(钢筋混凝土)建造成本,将节省大幅建造的高额成本。而且,委托时限过后,集装箱式板可拆卸,可多次再利用,这也将大大缩减成本。

“1.5级开发将土地预热后,对于后来接手的开发商而言,将节约土地、建安、人力、招商等成本,还可以炒热自身和周边地价。这种开发模式可以达到多方共赢。”杨宏海表示,1.5级开发低成本、聚人气、见效快的这些特性,将越来越受到政府和开发商的青睐。

■记者 胡信锋  
通讯员 帅兵 肖高爽



4月27日,位于劳动东路延长线南侧的人行道及车行辅道下的长沙市首条综合管廊开始浇灌混凝土。记者 赵持 摄

## 长沙湘江水污染防治将有法可依 非饮用水水源同样予以保护

本报4月27日讯 长沙市湘江流域水污染防治将有法可依。昨日,长沙市第十四届人大常委会举行第二十九次会议,对《长沙市湘江流域水污染防治条例(草案)》(以下简称《条例(草案)》)进行了初审。

### 水污染防治工作急需立法

随着长沙湘江综合枢纽工程的蓄水运行,湘江长沙段由河流变为库区,水位抬升,流速减缓,自净能力减弱,环境容量降低,这对长沙水污染防治工作提出了更高的要求。

长沙市政府法制办主任陈剑文表示,目前,长沙湘江流域个别支流还存在V类或劣V类水质。

早在1997年,长沙市就制定了《湘江长沙段饮用水源保护条例》。但随着2008年《水污染防治法》的修订和2013年《湖南省湘江保护条例》的施行,原条例不仅难以适应长沙水污染防治和环境保护的新形势、新

要求,也难以与上位法充分衔接,不利于实际操作。因此,制定一部符合长沙市现状的水污染防治条例,规范水污染防治工作十分必要。

### 非饮用水水源同样要保护

据了解,《条例(草案)》较为全面地规范了从流域到重点区域库区、从干流到主要支流,从陆域污染源到水域污染源,覆盖长沙湘江流域各环节的水污染防治问题。

陈剑文告诉记者,为加强饮用水水源储备,《条例(草案)》规定,“长沙市湘江流域内饮用水水源一级保护区和二级保护区,由省人民政府依法划定,其水质应当达到国家、省规定的相应标准。水质良好和水量稳定的重要河段、水库、湖泊,没有划定为饮用水水源保护区的,市、区县(市)人民政府应当将其作为具有饮用水水源功能的水体予以保护,制定保护方案并予以公布。”

■记者 张文杰

## 没过“安全关” 301家单位被取缔关闭

本报4月27日讯 省安委办今日通报,全省安全生产“监管执法年”活动开展两个月以来,全省共开展执法行动22601次,检查生产经营单位54427家,立案调查1784起,实施经济处罚3360万元,责令停产停业727家,暂扣或吊销许可证267家,取缔关闭301家,行政拘留203人,问责领导干部48人。

一些地区采取了力度空前的严管重罚措施,长沙、永州、邵阳等地已实施经济处罚超过500万元,郴州、岳阳等地实施经济处罚超过400万元,其中永州市仅前4个月安全生产行政执法经济处罚数额就超过去年全年。

■记者 甄荣

## 城建连线

### 长沙首批地下综合管廊2018年起启用 工程管线地下合住,路面少开“拉链”

本报4月27日讯 往后,将有越来越多的长沙居民发现,原来横亘在空中的管线不见了,路面也极少因为管道维修而被开挖围挡……记者从今日的省重点工程高铁新城项目建设进展汇报会上获悉,长沙市首批11条综合管廊将在2018年1月1日正式投入运营。

综合管廊,就是地下城市管道综合走廊,也叫共同沟,即在城市地下建造一个隧道空间,将电力、通讯、燃气、供热、给排水等各种工程管线集于一体,设有专门的检修口、吊装口和监测系统,实施统一规划、统一设计、统一建设和管理。

首批试点建设PPP项目包括高铁新城片区及老城区湘府西路等11条管廊工程及附属设施,建设管廊里程合

计约42.69公里,项目建设期2年,计划2018年1月1日正式投入运营。其中首条综合管廊位于劳动东路延长线南侧的人行道及车行辅道下,长约2.8公里,宽14米、高3.5米,包含高压舱、雨水舱、燃气舱和综合线路舱共四个舱室,自去年10月动工,劳动东路综合管廊拟今年10月投入运营。

中建五局投资管理公司相关负责人介绍,建设综合管廊可以降低管线更新和维修成本,减少城市路面反复开挖,消除“拉链马路”、“空中蜘蛛网”现象,也能降低管网漏损及对环境的负面影响,减少生态环境破坏,在经济、社会效益和生态效益等方面具备丰富意义。

■记者 叶子君  
通讯员 陈笑笛 李倩文

## 水情连线

### 长沙城市内涝区建11个预警站 渍水深超过0.2米可自动报警

本报4月27日讯 记者今天从长沙市水文局获悉,该局今年将开展水生态、城市内涝及地下水监测,填补该市此类监测空白的历史。

目前,该局共在长沙城区建内涝监测预警站11个,监测预警站近期已试投用,对城市内涝进行全面监测。“渍水深超过0.2米,内涝监测预警站可自动报警。”据介绍,监测预警站

都建在长沙城区内涝重点部位,监测范围涵盖周边30—50平方米;一旦出现雨情,监测预警站可实时监测地面渍水深度和雨量,并在第一时间传送到市防指、交警、城管等相关部门,并通过户外大屏,向公众发布渍水区域内雨量、渍水深度信息,为车辆行人通行提前发布预警预告。

■记者 陈月红 通讯员 王亮

| 中国体育彩票开奖信息                  |         |         |         |
|-----------------------------|---------|---------|---------|
| 超级大乐透 第16048期               |         |         |         |
| 开奖号码:04 12 17 25 27 + 04 10 |         |         |         |
| 奖级                          | 中奖注数(注) | 每注奖金(元) |         |
| 一等奖                         | 基本      | 7       | 6841100 |
|                             | 派奖追加    | 7       | 1341463 |
|                             | 派奖      | 2       | 4104660 |
| 二等奖                         | 基本      | 364     | 15478   |
|                             | 追加      | 280     | 9286    |
| 三等奖                         | 基本      | 1564    | 1526    |
|                             | 追加      | 890     | 915     |
| 四等奖                         | 基本      | 62241   | 200     |
|                             | 派奖追加    | 36706   | 100     |
| 五等奖                         | 基本      | 813111  | 10      |
|                             | 派奖追加    | 472551  | 5       |
| 六等奖                         | 基本      | 6298189 | 5       |
|                             | 派奖      | 3642900 | 5       |

2796673004.21元奖金滚入下期奖池。  
开奖信息以国家体育总局体育彩票管理中心正式公告为准

| 排列3、排列5 第16111期 |         |         |         |
|-----------------|---------|---------|---------|
| 排列3开奖号码:4 7 6   |         |         |         |
| 奖级              | 中奖注数(注) | 每注奖金(元) | 奖金合计(元) |
| 直选              | 3774    | 1040    | 3924960 |
| 组选3             | 0       | 346     | 0       |
| 组选6             | 11125   | 173     | 1924625 |

| 排列5开奖号码:4 7 6 5 2 |         |         |         |
|-------------------|---------|---------|---------|
| 奖级                | 中奖注数(注) | 每注奖金(元) | 奖金合计(元) |
| 直选                | 25      | 100000  | 2500000 |

开奖信息以国家体育总局体育彩票管理中心正式公告为准