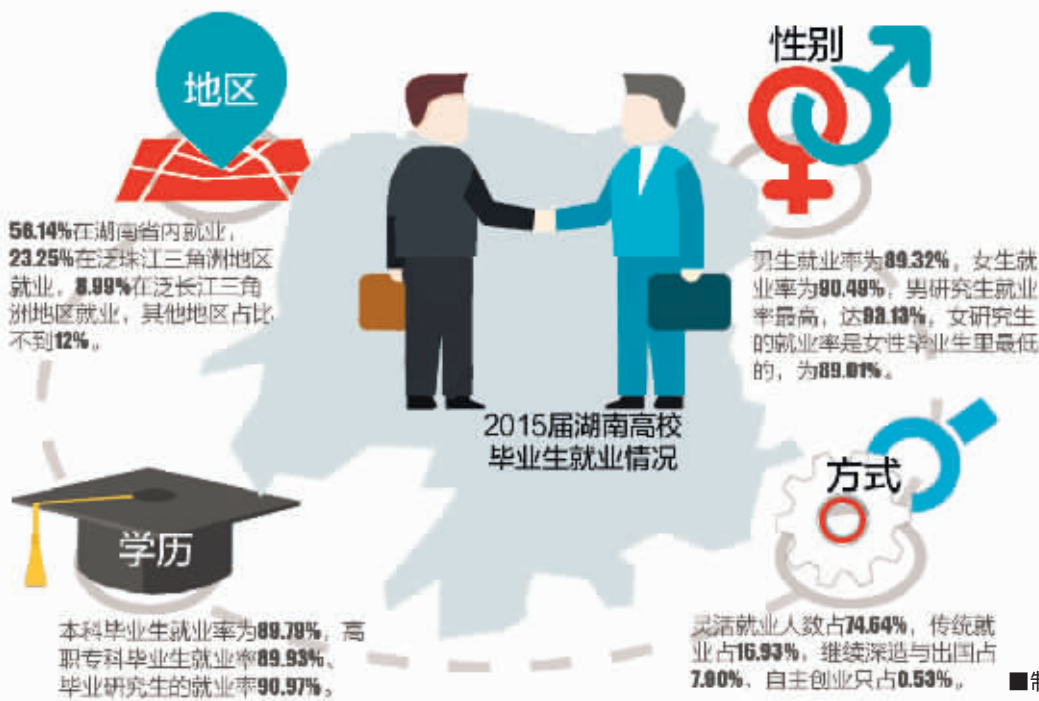


今年毕业生爱去企业 创业者不到1%

全省就业率89.92%，超一半留在湖南，超三成去经济发达地区

本报10月26日讯“最难就业季”找工作到底有多难?高校毕业生都去哪儿了?近日,省教育厅毕业生就业办公室公布了全省普通高校2015届毕业生初次就业情况,截至2015年8月31日,315925名毕业生中已就业284077人,就业率为89.92%。今年我省毕业生比去年增加4391人,但相比于2014届毕业生87.25%的初次就业率高了2.67个百分点。

省教育厅相关负责人表示,就业形势严峻的现象在相当长时间内还会存在。但随着教育部门、学校和企业的有效引导,毕业生们保持积极进取的心态,就业水平有望持续提高。



数说

什么专业最好找工作? 农、工、理列前三

本科毕业生中, 就业情况较好的学科有: 农学(就业率为91.74%), 工学(就业率为91.08%), 理学(就业率为91.01%); 就业情况较差的学科有: 哲学(就业率为80.49%), 教育学(就业率为87.25%), 经济学(就业率为87.40%)。

高职专科毕业生中, 就业情况较好的大类有: 公安大类(就业率为100.00%), 材料与能源大类(就业率为94.76%), 生化与药品大类(就业率为92.62%); 就业情况较差的大类有: 资源开发与测绘大类(就业率为83.36%), 医药卫生大类(就业率为86.68%), 环保、气象与安全大类(就业率为86.74%)。

毕业研究生中, 就业情况较好的学科有: 工学(就业率为95.04%), 医学(就业率为93.61%), 农学(就业率为92.50%); 就业情况较差的学科有: 历史学(就业率为78.52%), 哲学(就业率为81.18%), 教育学(就业率为81.84%)。

毕业生爱去什么单位? 超八成去企业, 自主创业者少

2015年, 共有260132人在不同性质工作单位就业(不包含自主创业、继续深造与出国)。其中, 到企业单位就业209166人, 占比80.41%, 占所有毕业生的66%。

另外, 已就业的毕业生中, 灵活就业的人数达212041人, 占总就业人数的74.64%; 传统就

业(主要包括已就业并办理《报到证》及国家、地方项目就业两类)48091人, 占16.93%; 继续深造与出国22452人, 占7.90%; 自主创业1493人, 仅占0.53%。

中南大学相关负责人表示, 虽然自主创业人数不多, 但“互联网+”时代的到来有望推动毕业生自主创业。

超三成毕业生去经济发达地区

【数据】据统计, 2015年, 湖南有257987名毕业生分布在不同区域的工作单位就业(不含自主创业、自由职业、继续深造与出国), 其中在湖南省内就业144825人, 比例为56.14%; 在泛珠江三角洲地区就业59971人, 比例为23.25%; 在泛长江三角洲地区就业23184人, 比例为8.99%; 在其余地区就业的人数加起来比例不超过12%。

【分析】冯为是湖南外国语学院毕业生, 找工作时, 她把所有简历都投向了湖南的单位。“找一个离家近的单位, 生活压力会小很多, 而且现在湖南企业提供的就业机会也很多。”冯为的话道出了许多毕业生的心声, 随着一线城市生活成本不断高企, “北上广深”并非湖南高校毕业生的首选。

智联招聘人力专家分析, 从2009年开始, “北上广深”不再成为毕业生首选的趋势就已经出现了。

企业青睐擅长实践的高职生

【数据】今年本科毕业生、高职专科毕业生和毕业研究生的就业率分别为: 89.79%、89.93%、90.97%。

【分析】和去年一样, 高职专科生的就业率要略高于本科生。湖南食品药品职业学院相关负责人分析, 从2008年开始, “就业荒”常常伴随企业“用工荒”出现, “整个社会技术蓝领不够用, 目标是做白领的本科毕业生却找不到工作。擅长于实践技能的高职毕业生到岗后能无缝对接, 企业用起来很称手, 因而这些毕业生不仅找工作不愁, 还容易拿到较高的薪水。”

女生比男生就业率高

【数据】虽然在很多人的观念里, 男生比女生好找工作, 但2015年, 湖南男性毕业生就业率为89.32%, 女性毕业生就业率为

90.49%, 女生比男生就业率更高。

【分析】湖南女子学院相关负责人表示, 有几方面的因素“抬高”了女生的就业比例: 一是在高校学习阶段, 女生总体的表现比男生更加出色; 二是因为害怕“就业难”, 女生求职时往往更加积极。

另外, 根据统计结果, 男研究生就业率最高, 达93.13%; 而女研究生的就业率却是女性毕业生里最低的, 为89.01%。湖南女子学院该负责人分析, 与本科和专科生相比, 女研究生年龄偏大, 又面临结婚生孩子的问题, 因此用人企业会有顾虑。他建议女研究生在找工作时, 要做好规划、确定目标, 理智申请岗位, 盲目海投可能会给自己加深焦虑。

农村学生就业率高于城市学生

【数据】2015年, 全省共有城镇生源毕业生120816人, 已就业106773人, 就业率为88.38%; 共有农村生源毕业生195109人, 已就业177304人, 就业率为90.87%。

【分析】尽管有人认为, 毕业生就业情况与家庭背景有关, 但从统计结果不难看出, 农村学生就业率明显高于城市学生。

邓峰是湖南涉外经济学院金融专业的毕业生, 目前他已在湖南一家企业从事会计工作, 且应聘一次就当场被录用。邓峰的家在邵阳隆回, 父母都是农民。“我从大一就开始做各种兼职来赚取生活费, 家里供我读书很难, 我就只想自己多努力, 早点找到工作, 减轻他们的负担。”邓峰说, 丰富的兼职经验为自己面试加分不少。

湖南涉外经济学院相关负责人表示, 农村学生普遍务实、勤奋、吃苦耐劳、抗压能力强, 因此深受用人单位青睐。另外, 现在各级职能部门和学校也针对农村学生特别是寒门学子就业出台了多项政策, 以该校为例, 所有来自农村的寒门学子都将建立一份就业档案, 为他们提供两次以上有效就业推荐, 同时还能获得就业补贴。

■记者 黄京

太阳神猴头菇口服液

护胃

- 辅助保护胃黏膜
- 改善胃肠功能
- 润肠通便

太阳神猴头菇会员积分计划启动啦!

手机微信关注“太阳神护胃队”, 注册成为会员, 有机会获得太阳神产品和会员礼品! 还有机会参加旅游、养生课堂、专家会诊等会员专属活动! 马上扫描二维码注册会员吧!

广东太阳神集团有限公司 www.apollo.com.cn

浙江湖州太阳神医药有限公司: 0572-84054618 8058
绍兴柯桥太阳神医药有限公司: 0571-88155885
湖南长沙太阳神医药有限公司: 0731-88706677
上海宝山太阳神医药有限公司: 021-42561755

加入会员, 积分送礼
会员专享, 太阳神相伴