



新闻进行时

发布

洞庭湖生态经济区建设领导小组办公室近日发布《湖南省洞庭湖生态经济区建设2015年度工作要点》。

内容

2015-2020年规划建设环湖公路建设、千亿园区培育工程、铁路工程建设、城陵矶新港区建设等10大标志性工程。

目标

洞庭湖生态经济区将打造成为全国大湖流域生态文明建设试验区、“两型”引领的“四化”同步发展先行区。

桃花江核电站年底完成开工准备

洞庭湖生态经济区将建“十大标志性工程”：899公里环洞庭湖公路将完成总设计

■记者 李国平

记者7月30日从省发改委获悉,洞庭湖生态经济区建设领导小组办公室近日发布《湖南省洞庭湖生态经济区建设2015年度工作要点》,2015-2020年规划建设环湖公路建设、千亿园区培育工程、铁路工程建设、城陵矶新港区建设等10大标志性工程,总投资2313.1亿元,今年计划投资516.35亿元。

洞庭湖生态经济区规划范围包括湖南省岳阳市、常德市、益阳市,长沙市望城区和湖北省荆州市,共33个县(市、区)。根据国家发改委要求,洞庭湖生态经济区建设将按照两年打基础(2014-2015)、五年新跨越(2016-2020)的步骤,将打造成为全国大湖流域生态文明建设试验区、保障粮食安全的现代农业基地、“两型”引领的“四化”同步发展先行区、水陆联运的现代物流集散区和全国血吸虫病综合防治示范区。

重大项目 城陵矶要建综合枢纽

根据计划,2015年洞庭湖生态经济区建设将推进生态功能修复工程、桃花江核电站建设、城陵矶综合枢纽工程、洞庭湖博览园建设、松滋口枢纽工程、渝长厦(常益长段)、常岳九铁路建设等6个重大项目前期工作。其中:

【桃花江核电站建设】

今年开展桃花江核电站设计出图工作,完成可研、环评及相关专题研究,加快主设备部件制造等开工准备工作,推动1号机组核岛、常规岛及早开工,年底前全面完成桃花江核电项目开工准备工作。

【生态功能修复工程】

今年将组织对洞庭湖环境质量及污染现状进行调查分析,编制洞庭湖生态经济区环境综合整治方案。加快洞庭湖湖体富营养化治理、百湖湿地修复和污染土壤集中治理等重点项目的实施,恢复洞庭湖湿地、试点区域污染土壤的生态功能,提升环湖森林生态功能,保障洞庭湖生态安全。

【城陵矶综合枢纽工程】

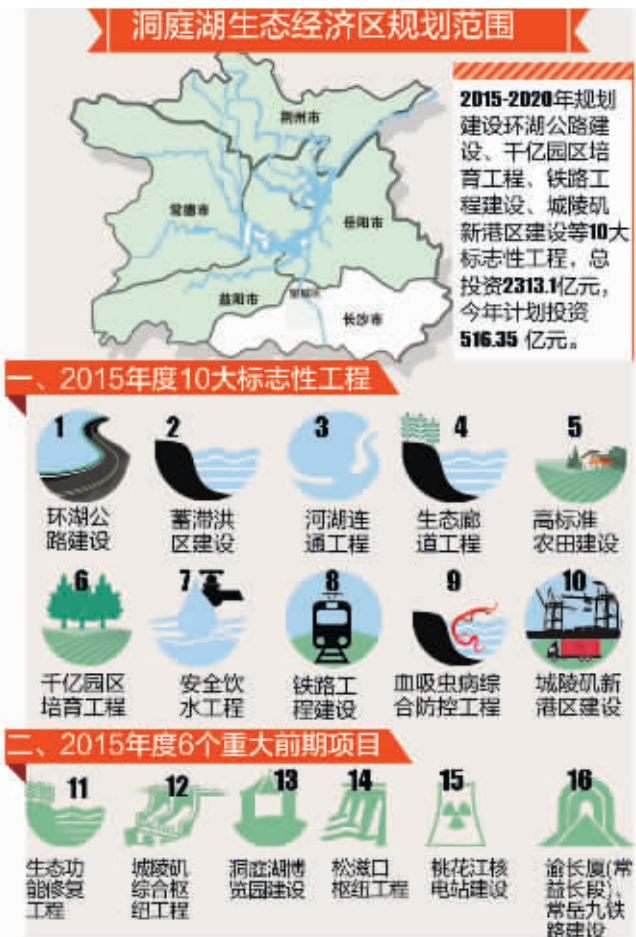
将选址城陵矶七里山坝址,建设集生态环境保护、航运、灌溉、供水、发电、旅游景观于一体的综合性枢纽工程,坝轴线总长3420米,预计总投资200亿元,主要建设船闸、泄水闸、溢流坝、鱼道、电站等,今年争取国家支持我省开展前期工作,并列为国家重点工程。

【洞庭湖博览园建设】

建设全面展现洞庭湖发展历史变迁、自然风貌、人文风情、规划愿景、建设成就的大型综合展示中心,建设文化交流、休闲娱乐、科普教育、互动体验等专题展示馆,配套建设江豚馆、鸟类馆、湿地生态园、湖乡风情小镇等基础设施,预计项目总投资102亿元。2015年启动洞庭湖博览园综合展示中心建设。

【渝长厦(常益长段)、常岳九铁路建设】

渝长厦常益长段建设线路为常德-益阳-长沙,我省境内总里程201公里,总投资275亿元。常岳九铁路建设线路为常德-益阳-岳阳-咸宁-九江,我省境内总里程230公里,总投资230亿元,目前已纳入国家《中长期铁路网规划(2008年调整)》。2015年,推进渝长厦(常益长段)、常岳九铁路前期工作,争取纳入国家“十三五”规划重点项目。



产业园区 超700亿建5个千亿园区

根据湖南省洞庭湖生态经济区建设2015年度10大标志性工程建设计划,洞庭湖生态经济区已启动千亿园区培育工程,打造区域经济增长极。按规划到2020年,洞庭湖生态经济区将投资766亿元建设岳阳高新区、岳阳绿色化工产业园、益阳高新区、常德经开区、望城经开区5个技工贸总收入过千亿元的园区,2015年计划投资191.50亿元。其中:

【岳阳经开区】

将通过建设洞庭湖国际电子商务新城、岳阳生物医药产业园、岳阳包装材料产业园、岳阳广告文化创意产业园,到2020年实现园区产值1000亿元以上。2015-2020年总投资180亿元,今年计划投资45亿元。

【岳阳绿色化工产业园】

将总投资200亿元,2015年计划投资50亿元,到2020年工业生产总产值力争达到2000亿元,建成国家级经济技术开发区。

【常德经开区】

2015-2020年计划总投资160亿元,建成常德首个综合性千亿园区和以现代文明为特征的现代化新城区,今年投资将达40亿元。

【益阳高新区】

2013-2017年将投资126亿元,2015年计划投资31.5亿元,建设包括科力远能源包项目,洞庭湖水产品深加工项目,益华水产国家海洋食品工程技术研究中心产业化基地建设等重大工程。

【望城经开区】

2015-2020年将投资100亿元,重点建设金桥商贸物流城,经开区内沿河路、金星路西延线、望城大道南延线等路网及配套基础设施建设。2015年计划投资25亿元。

类别	中奖注数	单注奖金(元)	中奖金额(元)
单选	413	1040	429520
组选三	592	346	204832
组选六	0	173	0

交通

263公里石长复线将开动车组

根据洞庭湖生态经济区建设规划,将加快建设环湖公路,以串联区域内重点城镇、重要景点、重要港口和交通动脉为目标,新建和改造提升部分临湖亲水路段,按二级以上道路标准建设集经济廊道、生态游道和防汛通道等综合功能于一体的环湖公路899公里,构建环湖路网。

环湖公路的建设涉及岳阳、常德、益阳和长沙望城区。起止年限为2014-2020年,总投资126亿元。

根据《工作要点》,2015年要完成环湖公路的总体方案设计,力争年内启动已纳入省交通运输“十二五”规划中期评估报告的环湖

公路子项目前期工作,完成5个以上子项目、100公里以上路段的建设任务。此外,今年计划完成31.6亿元的投资。

加快黔张常、石长复线和蒙华铁路建设。黔张常铁路建设长度339公里,总投资384亿元,其中我省境内260公里,投资280亿元。石长复线(开行动车组)建设长度263公里,总投资118亿元。蒙华铁路建设长度1806公里,总投资1930亿元,其中我省境内304公里,总投资254亿元。2015年加快铁路征地拆迁和基本建设进度,黔张常完成项目投资47亿元,石长复线完成投资18亿元,蒙华铁路完成项目投资51亿元。

旅游

环湖“一圈四带四组团”旅游圈

一圈:以湖体为中心,围绕东、南、西洞庭三大国际重要湿地,依托湖区高速公路网、水网和环湖景观绿道,构建环湖生态旅游圈。

四带:以生态山水、休闲度假、湖乡风情为特色的长(沙)-益(阳)-常(德)休闲度假旅游发展带;

以湘楚文化、名湖名楼、名人名城、古镇体验为特色的长(沙)-岳(阳)-武(汉)文化体验旅游发展带;

以鱼米之乡、湖乡风情、湖区平原为特色的岳(阳)-常(德)-吉(首)生态风情旅游发展带;

以文化名城、湘楚文化、历史遗迹为特色的荆(州)-常(德)-婁(底)荆楚文化旅游发展带。

四组团:东洞庭湖旅游组团。以岳阳楼君山岛为龙头,以东洞庭湖国际重要湿地为依托,重点建设岳阳楼

-洞庭湖国家级风景名胜、洞庭湖旅游度假区、青潭生态旅游区、黄盖湖旅游区、洋沙湖旅游度假区、望城古镇群文化旅游区。

南洞庭湖旅游组团。以赤山岛为龙头,以南洞庭湖国际重要湿地为依托,重点建设南洞庭湖湿地生态旅游区、赤山生态旅游区、大通湖湿地生态旅游区和文化梅山文化旅游区。

西洞庭湖旅游组团。以桃花源为龙头,以西洞庭湖国际重要湿地为依托,重点建设柳叶湖旅游度假区、桃花源休闲度假区和城头山考古遗址公园。

荆楚文化旅游组团。以荆州古城为龙头,依托长江及沿线湖泊,重点建设关公文化园、海子湖生态新城、荆州楚王车马阵景区、洪湖岸边是家乡、沱水旅游区、天鹅洲湿地生态旅游区。

奖级	中奖条件	中奖注数(全国)	中奖注数(湖南)	单注奖金(元)
一等奖	○○○○○●	13	0	6015726
二等奖	○○○○○	41	3	402574
三等奖	○○○○●	1441	43	3000
四等奖	○○○○●○	55112	2216	200
五等奖	○○○●○	1022282	39248	10
六等奖	○○●○	9873340	382090	5