

再踮踮脚就破4000点了

双涨、天量、新高！券商：没疯，莫自己吓自己 炒手：别动，猪是跑瘦的

4月7日，沪深股指双双大涨，再现1.4万亿以上的天量成交额，其中沪指跳空上涨97.45点，涨幅2.52%，报3961.38点，再次刷新了近七年的高点。如果按照目前大盘上涨的节奏，拿下4000点不在话下。

然而最近大盘涨完又涨，把很多人涨怕了。对此，方正证券认为，市场离疯狂还早，大可不必自己吓自己。

■记者 黄文成

【技术】

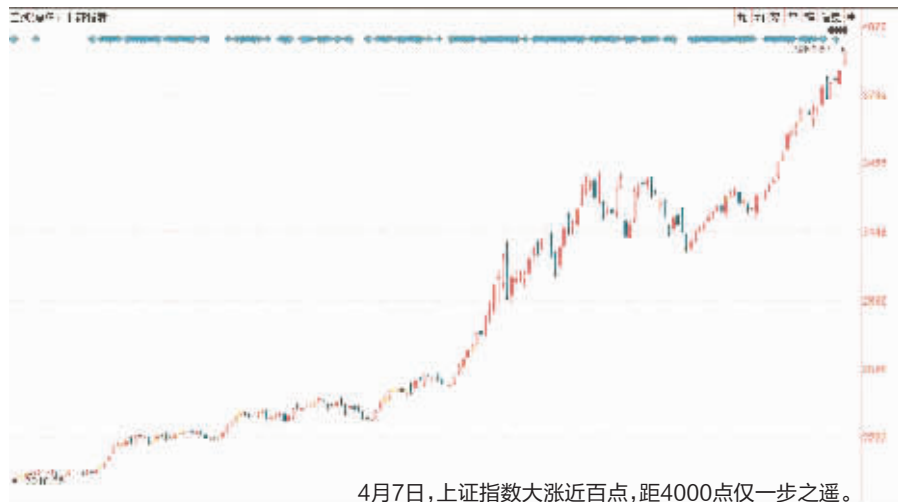
指数节节高，进入牛二阶段

今年2月中旬结束横盘震荡走势之后，沪指即一路走高，期间虽有单日下跌情况，然而上升趋势未变。4月7日再度跳空大涨留下33点的缺口，而按照牛市的普遍规律，向上的跳空缺，往往短期内不会回补，这意味着新一轮的上涨行情确立。

从技术角度来看，今年2月份以来，沪指各长短期均线均呈现向上发散状态，轻松突破2009年以来的高点后，几乎在未有调整的情况下继续上攻；深成指虽然未能攻破2009年的高点，但也已逼近该高位，突破只是时间问题。

最为关键的是，沪深两市总成交量几乎每日都达到万亿水平，这也给市场维持上涨提供了源源不断的动力。而创业板在市场看空观点不断的情况下依然“我行我素”，毫不畏惧“三高”压力，从技术角度已无法解释其上涨原因。

如果说去年7月开启的上涨模式至今年1月初开始调整为止，是牛市第一阶段，那么2月中旬以来开启的本轮上涨模式，无疑是牛市第二阶段。



4月7日，上证指数大涨近百点，距4000点仅一步之遥。

【趋势】本轮牛市将历时较长

随着市场的不断走高，A股的吸引力也不断增强。然而，由于经历了多年的大熊市，很多投资者已对A股失去信心，目前依然有很多在场外犹豫的投资者。

三湘都市报记者就此采访了亲历五轮牛市的湖南资深投资人士李布维，在他看来，目前主升浪已经确立，此前称之为天量的万亿成交，如今已变为常态，而且各路资金也是跑步进场，

【操作】不要快进快出，最好持股不动

由于受到熊市思维的影响，目前大部分股市投资者依然坚持快进快出的短线操作思路。对此，李布维表示，牛市中最重要的操作策略就是中长期持股，趴窝不

尤其是新生代“80后、90后”他们也开始关注股市并进入股市，而且其必然会成为未来牛市的主力军，基于此，投资者无需再犹豫，可以大胆介入。

此外，他还指出，牛市的主升浪的“牛二”阶段，历时不会短，爆发力不会弱。其主要特征就是二八成功转换，蓝筹成为主力军，其次是市场上涨的板块广度宽，持续上升度高，对于场

外资金吸引力强。方正证券近日发布的研报也指出，首先，牛市并不意味着天天是阳线，而是趋势不断向上的过程；其次，牛市意味着上一轮牛市的高点一定会被突破；第三，牛市往往只有70%左右的股票涨幅能够与大盘同步；最后，牛市见顶时市场往往比较疯狂，主板的泡沫浓度会达到PE60倍左右甚至更高。

动，坐收牛市红利，享受牛市成果。如果依然采取短线快进快出的方式，反而会让你越跑越瘦，用句形象的话来说，即“猪就是这样跑瘦的”。有老投资者形象地总结道：牛二阶段所有板块都会轮动，有点像是流动的水，一个洼地填平，流向另外一个相对低的洼地。纠结于看着大盘天天涨要不要追，还不如找找价值洼地。

延伸阅读

2007年牛市特征再现

在证券市场迭创新高的当下，越来越多的“牛市”信号已经出现。

现象一：

2007年6月新股周开户数高点是162万户，为上一轮牛市高点。A股3月23日至27日一个完整交易周是167万开户数。

现象二：

类似“90后”小伙炒股挣下1.5亿元”的新闻不断在媒体曝光，“全民炒股”的信号相当明显。

现象三：

2007年中国船舶曾达到300元，如今创业板第一高价股全通教育曾经达到348元。另外A、H股的溢价率超过30%的比比皆是。

现象四：

4月3日财政部副部长王保安表示，此次扩大社保基金投资范围不包括股票。这次财政部的表态，容易让人想起2007年5·30财政部征收印花税，变相地对风险提示。

现象五：

东方红中国优势三天募集超百亿，2007年募集基金百亿已经成为常态。

现象六：

选股时看估值的人少了，不参考市盈率，参考“市胆率”了。估值上不封顶的逻辑已经逐步清晰，与2007年市场亦有相似之处。

经济信息

天润园举行首届华夏姓氏先祖公祭大会

每逢佳节倍思亲。清明是我国二十四节气之一，是我国物候变化、时令顺序的标志，也是最

重要的祭祀节日。清明当天，来自长株潭等地的5000多位市民齐聚湖南韶山天德福地陵园有限公司

“天润园”，在公祭华夏姓氏先祖活动中，缅怀先人，宣扬传统文化。

公祭现场，活动组织者邀请主祭者向往生先德致敬香文，与祭者向各姓氏先德叩拜，随后进

行了祭祖大典仪式，这也标志着“天润园”清明宣传周活动正式启动。湖南韶山天德福地陵园“天润园”是为推动韶山市殡葬改革，树立殡葬新风、经湖南省民政厅批准同意建设的民生工程。天润园

总体规划960亩，首期建设400亩，2013年正式开工建设，建设以来园区以传承中华民族传统孝道文化为己任，倡导文明绿色祭扫，有效推动了韶山市以及周边地区的殡葬工作。

■丁树涛

国家AAAA级旅游景区

国家森林公园

国家地质公园

国家自然遗产

花开了，草绿了，正是踏青好时节……

云中草原 户外天堂 武功山

踏青二日游：298元/人

江西 萍乡武功山风景名胜区：www.wugongshan.com

各大旅行社均可报名

咨询电话：18974878899