



文科综合能力测试

第I卷

本卷共35个小题，每小题4分，共140分。在每小题给出的四个选项中，只有一项是符合题目要求的。

太阳能光热电站(图1)通过数以万计的反光板聚焦太阳能，给高塔顶端的锅加热，产生蒸汽，驱动发电机发电。据此完成1~3题。

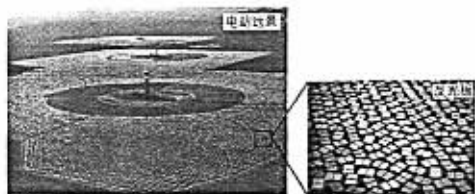


图1

- 我国下列地区中，资源条件最适宜建太阳能光热电站的是
A. 柴达木盆地 B. 黄土高原 C. 山东半岛 D. 东南丘陵 [A]
- 太阳能光热电站可能会
A. 提升地表温度 B. 干扰飞机电子导航 C. 误伤途经飞鸟 D. 提高作物产量 [C]
- 若在北回归线上建一太阳能光热电站，其高塔正午影长与塔高的比值为P，则
A. 春、秋分日P=0 B. 夏至日P=1 C. 全年P<1 D. 冬至日P>1 [D]

20世纪50年代，在外国专家的指导下，我国修建了兰新铁路。兰新铁路在新疆吐鲁番附近的线路如图2所示。读图2，完成4~6题。



图2

- 推测外国专家在图示区域铁路选线时考虑的主导因素是
A. 河流 B. 聚落 C. 耕地 D. 地形 [D]
- 后来，我国专家认为，兰新铁路在该区域的选线不合理，理由可能是
A. 线路过长 B. 距城镇过远 C. 易受洪水威胁 D. 工程量过大 [B]
- 50多年来，兰新铁路并没有改变该区域城镇的分布，是因为该区域的城镇分布受控于
A. 地形分布 B. 绿洲分布 C. 河流分布 D. 沙漠分布 [B]

人类活动导致大气中含氮化合物浓度增加，产生沉降，是新出现的令人担忧的全球变化问题。一科研小组选择受人类干扰较小的某地，实验模拟大气氮沉降和降水对植被的影响。实验地植被以灌木植物为主，伴生多年生草本植物。表1数据为实验地以2009年为基数，2010~2013年实验中植被的变化值(测量时间为每年9月30日)。据此完成7~9题。

表1

年份	2009	2010	2011	2012	2013	
植株数量	灌木植物	1	1.00	1.00	1.00	1.00
	草本植物	1	1.18	1.20	1.21	1.23
地上生物量	灌木植物	1	1.09	1.10	1.12	1.11
	草本植物	1	1.47	1.55	1.52	1.53
地下生物量	灌木植物	1	1.01	0.99	0.98	0.97
	草本植物	1	1.21	1.29	1.42	1.58

- 实验期间植被变化表现为
①生物量提高 ②生物量降低 ③植株密度改变 ④植被分布改变
A. ①③ B. ②③ C. ①④ D. ②④ [A]
- 实验期间大气氮沉降导致灌木、草本两类植物出现此消彼长竞争的是
A. 植株数量 B. 总生物量 C. 地上生物量 D. 地下生物量 [D]
- 根据实验结果推测，随着大气氮沉降的持续，植被未来变化趋势是
A. 灌木植物和草本植物繁茂 B. 灌木植物和草本植物萎缩 C. 灌木植物繁茂，草本植物萎缩 D. 灌木植物萎缩，草本植物繁茂 [D]

图3显示某国移民人数及其占总人口比例的变化。读图3，完成10~11题。

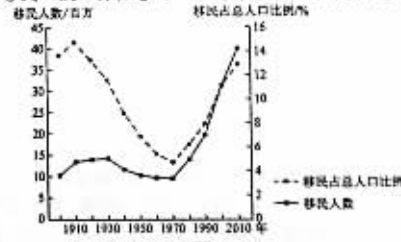


图3

爱思特单眼皮毕业礼

双眼皮：特价2480元 限量：特价2480元
详情咨询 0731 82915999 400-677-0083

10. 图4所示的①、②、③、④四幅图中，符合该国人口增长特征的是

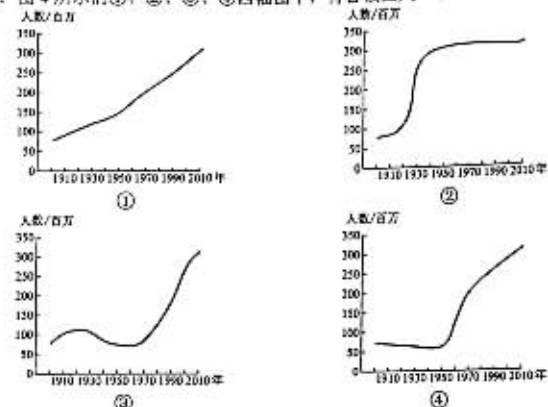


图4

- A. ① B. ② C. ③ D. ④ [A]

11. 该国人口自然增长数量最多的时段为
A. 1910~1930年 B. 1930~1950年 C. 1950~1970年 D. 1970~1990年 [C]

12. 按现行规定，金融机构人民币存款利率(年利率)一年期为3%，两年期为3.75%。老陈有10 000元闲置资金，准备存两年，那么，这笔钱以一年期连续存(第一期利息计入第二期本金)两年的利息比存一个两年期的利息
A. 少141元 B. 多141元 C. 少150元 D. 多150元 [A]

13. 图5是某国20年来人均消费支出增长率的变化图。从图中可以推论出该国居民
①消费行为越来越不理性 ②收入差距不断扩大 ③日用品消费支出不断增长 ④生活水平逐步提高
A. ①② B. ①③ C. ②④ D. ③④ [D]

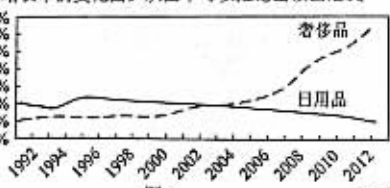


图5

14. 某知名家电企业通过互联网收集消费者的需求信息，并根据他们的特殊需求专门生产了近万台定制彩电。从消费者下单到生产、配送、安装，整个过程仅耗时一个月，比传统批量生产模式(含产供销)少用半年多的时间。与传统的批量生产模式相比，这种定制生产模式能够

- 充分发挥企业规模优势，降低生产成本
 - 以需定产缩短生产周期，减少企业库存
 - 更灵活应对市场变化，满足消费者多样化需求
 - 优化企业决策流程，提高企业技术水平
- A. ①② B. ①④ C. ②③ D. ③④ [C]

财政转移支付是指一国政府为了实现各地公共服务水平的均等化而实行的一种财政资金转移或财政平衡制度。完成15~16题。

15. 2010~2012年，中央财政对8个民族省区(即5个自治区和青海、贵州、云南3个省)的转移支付总额达26 055亿元，国家对民族省区的财政转移支付是
①提高少数民族政治、经济地位的主要手段 ②保证民族自治地方享有更多自治权的举措 ③协调少数民族特殊利益与国家整体利益的表现 ④发展平等团结互助和谐的社会主义民族关系的重要举措
A. ①② B. ①④ C. ②③ D. ③④ [D]

16. 要加大对民族省区的财政转移支付力度，关键是要增加财政收入。在我国当前情况下，增加财政收入的合理措施是

- 大幅度提高税率
 - 大力发展实体经济
 - 提高职工工资水平
 - 扩大资本市场规模
- A. ①② B. ①③ C. ②④ D. ③④ [B]

17. 近年来，某地按照“意见征集、公开听证、民主决策、执行督办、群众评议”的原则创新社区民主管理办法，让社区居民对社区事务进行全方位、全过程的参与、监督。社区居民提出合理化建议5 200余条，近千名居民代表直接参与了社区重大民生事项的决策。该社区民主管理办法
①扩大了社区居民对社区事务的决策参与范围 ②创新了社区居民自治组织的组织体系 ③突显了社区居民在自我管理中的主体地位 ④消除了社区居民消极参与社区管理的现象
A. ①② B. ①③ C. ②④ D. ③④ [B]

18. 2013年3月，联合国安理会通过决议，授权在刚果(金)的联合国维和部队部署专门的军事干预旅，负责解除当地武装团体的作战能力，在必要时采取行动保护平民，并协助刚果(金)政府维持地区的安全稳定。安理会上述决议表明
①联合国积极参与成员国刚果(金)的和平重建工作 ②联合国代行成员国刚果(金)的部分独立权和自卫权 ③联合国是成员国以集体方式应对安全威胁的有效平台 ④联合国把使用武力作为解决地区安全问题的主要手段
A. ①③ B. ①④ C. ②③ D. ②④ [A]