

## 十月家居观潮： 开业扩容成主旋律



2012, 世界末日会不会来仍属未知,但一年一度雄奇壮美的钱塘江大潮是来了。

农历八月十八,钱塘江沧海横流,十万奇军,“壮观天下无”的美名丝毫未损。与钱塘江大潮相呼应,家居卖场的“开业潮”、家装公司的“扩容潮”也接连拍岸而至。10月1日,“家具中的奥特莱斯”,3万平方米的**红星·尚美家居**刚刚开业;10月19日,伴随湖南省首届灯饰博览会的启幕,酝酿多时的**红星·灯世界**也将华丽登场。11月,去年年底开业的**红星利多全球办公家具广场**,据传也将迎来**三楼红木家具区**的新张。

■记者 张丹

### 城南熟地频掀开业潮

城南,是卖场开业大潮的集中爆发地。作为长沙“重心南移”的前沿区域,近年来,红星商圈好比撬破了芝麻门,珠光宝气财富满溢。自家居流通巨头**红星美凯龙**抢滩**红星板块**后,城南商圈能量逐年激增,2012更是布子频仍,红星·灯世界、红星·尚美家居相继崛起,红星·利多办公家具广场后续发力,与**红星美凯龙家居生活馆**、**建材馆**、**井湾子家居广场**等形成了最小的一站式购物

半径圈。

家居卖场扎堆开业,促销活动此起彼伏,是以“金九银十”家居市场稳中有升为“天体引潮力”,也表明了商家对于后市的能量释放有充分信心。

**红星·灯世界**总经理**张黎明**对项目前景非常乐观,他认为,从整个红星商圈来看,成熟的建材、家具卖场不少,唯独缺乏专业的灯饰卖场。作为湖南乃至全国规模最大、购物环境最好、品牌最

集中的专业灯饰零售卖场,红星·灯世界的特色十分鲜明,正是对商圈业态的有力填补,市场前景必然广阔。

另一知名卖场负责人则表示,新卖场的骤然增加,在品牌宣传、促销活动中大规模爆发,对已有卖场固然会产生压力,但纵观下半年的新开卖场,不论是产品品类还是经营模式,都具有相对明显的差异化特征,反而会因业态互补形成合力,引发商圈的强劲共振。

### 双节热度不减 “银十”后劲绵长

不仅仅是卖场,家装公司也在加紧扩容持续发力。据记者了解,壹品装饰打造的**壹品·实木定制馆**将于10月20日开业,而号称**家装界兰CLUB**的**苹果装饰大宅高端会所**,年内也将面向广大业主开放。

对于开业时间节点的选择,壹品装饰董事长兼总经理**朱利**表示,现代人对于家居品质和环保的高要求,使得实木定制成为大势所趋,考虑到大部分消费者假期出行,没能赶上黄金周假期大型促销活动,壹品装饰将开业时间选在节后,也是希望借此机会延续黄金周长假的系列优惠。据悉,活动期间,壹品装饰将在全省范围限量征集50套高级实木整装特惠样板房,并同期推出38类全房

实木定制产品、12大德式材料工艺全免升级、高级实木整装系列产品三大活动。

卖场开业、家装扩容是今秋家居当仁不让的亮点,从产业来说,经过扩容、升级、转型的家装行业更加成熟。而从消费者角度来看,这一轮轮大潮过后,有多少珍珠留在沙滩上才是他们关心的问题。秋高气爽,十月好置家,尽管黄金周远去,但家装好时节仍未过去,毕竟没有多少让利理由,比开业更有力。



### 如何选择进口PP-R水管?

1、德国洁水产品是世界上首创了热熔型PP-R管道系统,是唯一获得了国际绿色和平组织在管道行业的认证,全部为德国原装进口,每一批均有相应进口报关单。

2、现有很多PP-R管道打着100%欧洲进口的幌子,实际上是国内的厂家生产,或者是引进国外的一些不知名的小厂的品牌PP-R产品,产品质量令人堪忧,消费者在选择进口品牌时应谨慎选择。



客服热线  
4008-567-998

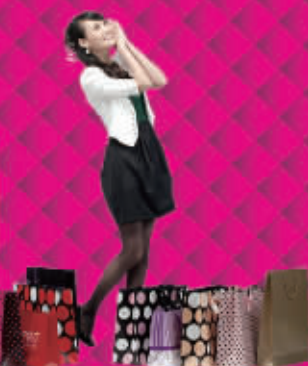
### 湖南省首届灯饰交易博览会 湖南首家超大规模专业灯饰卖场

# 10月19日 盛大开幕

## 100000款精美灯饰厂家直销 百万豪礼疯狂大奖全城寻找幸运购物达人!



奔驰Smart汽车 / iPhone4S / iPad电脑 / 施华诺世奇水晶项链 / 儿童LED护眼灯 / 雷士  
(详情请见现场海报、奖品以实物为准)



招聘: 策划师 (1名)  
防损员 (10名)  
待遇面议。

红星·灯世界座落在长沙南城红星商圈核心**杉木冲东路199号**,经营面积5万平方米,是湖南规模最大、卖场环境最好、营运设施最佳、灯饰品牌最集中、管理运营最专业的照明灯饰专营卖场。世界的灯饰,灯饰的世界。红星·灯世界在灯饰行业率先实行“全市最低价、30天无忧退换货、商品质量先行赔付”等举措,为消费者提供最优质的商品和购物全程无忧服务。

主办单位:湖南省商务厅、湖南日报社 / 承办单位:红星·灯世界 地址:长沙红星国际会展中心南侧杉木冲东路199号

