

贵族没有圈 上流无边界

2012尚美家居外贸名品家具大赏

阶级划分圈子,圈子划分一切。在时尚的国度里,的确存在着明显的两极分化——平价与奢侈,高端与大众,但是,矛盾并非永远存在,就像这物极必反的分化,早晚都会有一种介质来使之平衡,比如说,奥特莱斯。因为奥特莱斯,曾经只属于有钱人的奢侈品,如今已经如同王谢堂前的燕子,飞进百姓的家门。

纯手工制作、宫廷雕刻、名贵材质,以奥特莱斯之名,统统在尚美家居放下身段,全面迎接庶民的光临。在尚美家居,不需要舞动仙女棒,就可以成全灰姑娘的公主梦想,在尚美家居,高端与大众的界限渐渐模糊,但态度渐渐清晰,从此,这原本只存在于另一个世界的经典与品位,往来之人可尽收眼底。

■记者 张丹



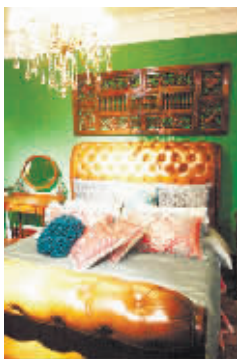
PULASKI

成立于1955年,是美国20大家具制造商之一。PULASKI家具都是手工制作,对细节的处理非常的精确。在家具颜色的选择上,以鲜艳、柔和的色调相结合,更加体现家具本身唯美的一面。传统风格下的PULASKI家具,特殊的雕刻,独特的轮廓,表现出一种悠远的历史感。



斯米欧尼

拥有皇家风范的百年家具进口品牌,纯手工制作,很少用到机器。斯米欧尼推出的产品多采用胡桃木、核桃木,欧洲名贵木材,抗腐能力强,是制造高档家具的上乘材料。



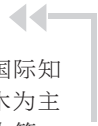
ARTISTICA

美国知名品牌家具,家具造型简单优雅,呈现了托斯卡纳地区的优美和浪漫,传承了17世纪意大利风格的精美镶嵌和雕刻,所用材料均为优质名贵木材,如桃花芯木、热带雨林硬木、波纹硬木,家具表面有正宗的裂痕仿旧处理,凸显个性时尚。



ASHLEY

美国ASHLEY品牌家具为国际知名品牌,以橡木、北美松、樱桃木为主材,经久耐用。布艺沙发以鹅绒为第一层,第二层为记忆海绵。皮质沙发头层材质为小牛皮,质地柔软、光泽度好,易于打理。



国际范是怎样炼成的 尚美教你搭配欧美风家装

欧美风格有着深厚的文化底蕴和纯粹的浪漫情怀,以其大气、国际化、精致典雅赢得了众多业主的青睐。如何打造欧美风家装?在此,尚美家居为您整理了一些欧美风搭配小贴士,助你打造国际范的宏大气场。

家具: 尽量与硬装的欧式细节相称,选择深色、带有西方复古图案以及西化的造型家具,与大气和基调相配合。要注意材质和封边材料的优劣。挑选时,可以通过合页槽和打眼处看家具材质,同时注意观察家具的门缝、抽屉缝的间隙,如果缝隙大,说明做工粗糙,时间长了可能会变形。

灯具: 亮闪闪的钢制材料灯具是大败笔,与欧风简直是水火难容,一些外形线条柔和些或者光线柔和的灯,像铁艺枝灯是不错的选择。

配色: 欧式风格的底色大多采用白色、淡色为主,布艺的面料和质感很重要,亚麻和帆布的面料是不太合时宜的,丝质面料会显得比较高贵。

地毯: 欧式风格装修中地面的主要角色应该由地毯来担当。选择时最好是图案和色彩相对淡雅,过于花哨的地面也许会与欧式古典的宁静和谐相冲突。

温馨提示: 尚美家居在以后的营销中会不定期为消费者组织家具保养以及搭配指导讲座,并开通家装咨询热线,敬请广大消费者关注支持。

■本报综合

红星 尚美·家居 SHANGMEI FURNITURE

活动时间 2012年 10月1日-10月3日

热烈祝贺尚美家居 10月1日 盛大开业

100余家全国知名家居品牌联袂巨献
仅限三天

大惠战



¥88.00



¥88.00



¥88.00

4999元
等你中

更多精彩活动 更多惊喜特价 请光临尚美家居 详情请见店内公告 尚美家居保留最终解释权

长沙市雨花区杉木冲东路198号(红星国际会展中心西侧) ☎0731-89756888