



# 网曝“官员关系图谱”：入选者有“副市长侄女”、“政协主席表弟”等 连源政府定向选调早“定向”？

## 官方回应：系落榜人员杜撰 发帖人：消息来源是“内部流传”，声称受到威胁

一边是认证网友的举报，一边是当地政府指责落榜人员杜撰。湖南涟源市经济开发区面向石马山镇政府的一场定向选调工作，近日在网上传得沸沸扬扬。2月22日，记者联系上了发帖网友小龙(化名)，他承认“领导关系图”系其根据测评当晚会议内容所添加，并称因此事受到了威胁。

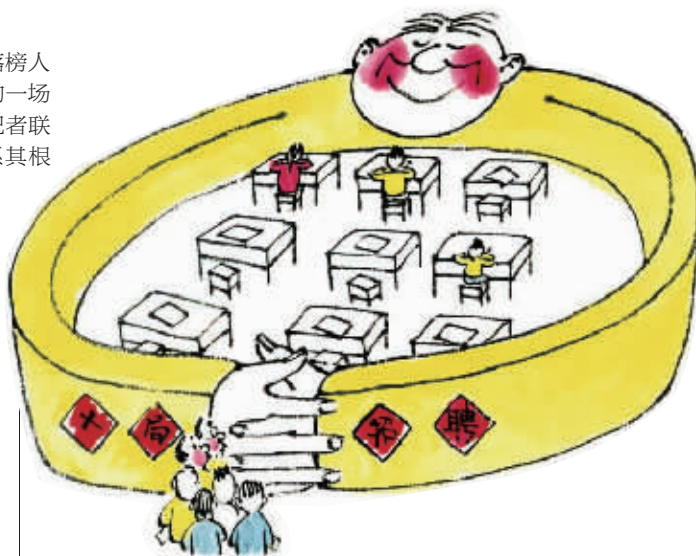
### 回顾

#### 网络热传“关系图”

2月20日，天涯社区、华声论坛等国内知名社区出现一网站，直指涟源市经济开发区招聘有猫腻。发帖者小龙称，2011年11月，涟源市经济开发区计划面向涟源市石马山镇政府选调15名工作人员，在选调过程中，面试前增设的“测评”环节，是为“某些领导达到某些目的而设置的”。

文中公布了一组“关系图谱”，在某些入选者名字后的有“政协主席梁某表弟”、“管理区书记夫人”、“娄底人大王某亲戚”等字样，这些人的测评分数基本在17分以上，而无备注或“无背景”者，测评分数较低。

为何停薪留职人员分数会比在职人员的高很多？小龙提供了一份石马山镇2007年、2008年、2011年三年停薪留职人员名单，在这份名单中，排名第2的周某与排名第12的谭某三年中都属于停薪留职人员，他们的测评成绩分别为18.34分和17.72分。“领导关系图”中这两人分别是“政协主席梁某表弟”和“副市长侄女”。



序号	姓名	性别	出生年月	笔试成绩	面试成绩	总成绩	备注
1	梁某	男	1979.9	41.2	16.99	58.19	中组部干部
2	周某	女	1979.9	41.2	16.99	58.19	副市长侄女
3	王某	男	1979.2	31	11.24	42.24	无背景
4	李某	男	1979.12	39	13.17	52.17	无背景
5	周某	男	1979.3	61.2	11.24	72.44	政协主席梁某表弟
6	陈某	女	1979.7	63.2	11.24	74.44	无背景
7	赵某	女	1979.7	32	11.24	43.24	管理区书记夫人
8	孙某	女	1979.7	32	11.24	43.24	无背景
9	刘某	男	1979.7	32	11.24	43.24	无背景
10	周某	男	1979.7	32	11.24	43.24	无背景
11	王某	男	1979.7	32	11.24	43.24	无背景
12	谭某	男	1979.7	32	11.24	43.24	无背景
13	李某	男	1979.7	32	11.24	43.24	无背景
14	周某	男	1979.7	32	11.24	43.24	无背景
15	王某	男	1979.7	32	11.24	43.24	无背景
16	李某	男	1979.7	32	11.24	43.24	无背景
17	周某	男	1979.7	32	11.24	43.24	无背景
18	王某	男	1979.7	32	11.24	43.24	无背景
19	李某	男	1979.7	32	11.24	43.24	无背景
20	周某	男	1979.7	32	11.24	43.24	无背景
21	王某	男	1979.7	32	11.24	43.24	无背景
22	李某	男	1979.7	32	11.24	43.24	无背景
23	周某	男	1979.7	32	11.24	43.24	无背景
24	王某	男	1979.7	32	11.24	43.24	无背景
25	李某	男	1979.7	32	11.24	43.24	无背景
26	周某	男	1979.7	32	11.24	43.24	无背景
27	王某	男	1979.7	32	11.24	43.24	无背景
28	李某	男	1979.7	32	11.24	43.24	无背景
29	周某	男	1979.7	32	11.24	43.24	无背景
30	王某	男	1979.7	32	11.24	43.24	无背景

网上热传的“关系图谱”。

### 回应

#### “很多人还不想过去”

22日，华声在线记者联系上了小龙，他承认所谓的“领导关系图”是自己根据测评当晚会议内容加上去的，至于消息来源，小龙表示是“内部流传”。小龙说，因为此次发帖事件，自己已多次被领导叫去谈话，内容大多为“没你好果子吃”之类，甚至有领导许诺只要自己不再上告就会给自己好处。

21日，涟源市委组织部、涟源市人事局办公室、石马山镇政府都否认了网帖的内容，称小龙是本次选调的落榜者之一，因心怀不满而恶意造谣。据此次招录领导小组副组长、石马山镇党委书记梁毅透露，小龙属于镇里面的“下岗分流对象”，每个部门都不想要。但考虑他是前任副乡长的儿子，所以才一直留用至今。

“招聘对象只是换了工作岗位，并没有改变用工性质，原来是合同工的还是合同工，不属于公务员招聘。”梁毅说，成立的开发区为副科级，比石马山镇低半级，招聘对象过去后身份并未改变，很多人还不想过去，不存在领导打招呼。

■三湘华声记者 李昆励 蒋小康 李国平

# 治痔疮 找方泰一“痔”了之

## 2日-29日特邀肛肠病专家来院免费普查会诊

- **痔疮的概念**：医学所指痔疮包括内痔、外痔、混合痔，是肛门直肠底部及肛门粘膜的静脉丛发生曲张而形成的一个或多个柔软的静脉团的一种慢性疾病。
- **痔疮的症状**：痔疮最主要的症状是便血和脱出，大便时反复多次的出血，会使体内丢失大量的铁，引起缺铁性贫血。
- **痔疮的危害**：有痔疮不治疗，很容易造成肛周脓肿或者肛瘘的情况，那样就增加了治愈难度。长期便血则可引起贫血、头晕、目眩、气喘、心悸、乏力等各种慢性疾病。

### 十痔九不医 小心痔疮成大患

民间有“十痔九不医”的说法，那是指绝大多数痔疮患者存在一种错误认识，认为痔疮人人都有，治不治无所谓。专家提醒：没有症状的痔疮可以不治疗，但如果有了症状，如便血、疼痛或脱出来，则应及时治疗，否则会危害健康。

### 怎样知道自己得了痔疮

肛肠病专家介绍，判断自己是否得了痔疮不难。如果您在大便时经常出血，感觉有东西脱出，或肛门内有坠胀疼痛、分泌物增多、喷血、滴血等症状，这样就可能是得了痔疮。但很多人认为，痔疮不是病，也有人怕痛不愿意去治疗，或者工作忙、没时间，一拖再拖，那就会产生痔疮病变。专家提醒：痔疮不能忽视，要早发现早治疗，以免耽误最佳时机。

### 痔疮有哪些危害

研究表明：痔疮是肛部静脉丛瘀血扩张而形成的静脉曲张团。痔疮分内外痔、混合痔与之同时伴发的还有便秘、肛裂、肛脱、直肠息肉等，常见的症状为疼痛、便血、滴血解便困难、解便时肛门疼痛、肛门瘙痒有肿胀物的瘤状物等。治疗不当或久治不愈，会反复加重，不仅疼痛难忍，大量失血而导致贫血，而且脱肛、便秘、大便失禁引发肛瘘、直肠息肉及直肠癌，危及生命。

### 痔疮久拖危害大

千万不能小视痔疮，痔疮久拖不治将会产生一系列继发性危害。首先，痔疮长期便血，滴血、以及严重的喷血、体弱无力、虚脱困倦等症



状；其次，便秘、大便燥结，易于挤伤痔核以致便血，患者大便时很痛苦，若强忍不便会严重干扰肛肠的生理功能；再者，便血和便秘的恶性循环，易使人厌食，造成脾胃功能的失常及营养不良，导致肛裂、肛瘘、肛门及直肠等病变发生；另外，因分泌物增多溢于肛门外，不仅污染衣物，还易引起疼痛、瘙痒，对于女性患者，会引发一些妇科疾病，如阴道炎、盆腔炎等；更有痔疮长期拖延不治者，直接导致病情恶化，甚至诱发癌变的悲剧！

### 美国 PPH 三步疗法

以前有些痔疮患者不上医院治疗主要是担心术后反复复发，久治不愈。确实，传统手术治疗痔疮隐患多，它采取纵切方式，由里到外，一般是多哪块切哪块，但过一段时间未切除的又会长出

来。另外还有可能引起轻度失禁、漏气、漏粪等后遗症，术后还会伴有便血、疼痛，3至4周的愈合时间，且易反复复发。正是这些缺点让患者对治愈自己的病患失去信心。目前本院开展的美国 PPH 术，采用的是“下病上治”的治疗方式，清除痔疮，三步到位：

第一步，将 PPH 吻合器伸入到直肠与肛管的交界线方约 4 厘米处的无痛区进行治疗。

第二步，PPH 吻合器在部分内痔及痔上粘膜、粘膜下层组织环形切除约 3 至 4cm，同时吻合瞬间完成，阻断痔供应血管流血，同时将滑脱的组织向上悬吊固定。

第三步，切断痔的血管供应，内痔外痔自动萎缩，从而消除了痔疮发生的根源，避免了痔的再发，达到治疗目的。

### HCPT 无痛技术简介

长沙方泰医院肛肠治疗中心，邀请多名肛肠病专家，组成强大的医疗阵容，率先引进美国全电脑肛肠治疗仪及直肠检测设备：能准确诊断各种肛肠疾病，采用最新的医疗技术，选择最佳的治疗方案。对内痔、外痔、混合痔、脱肛、肛裂、肛周脓肿、肛乳头肥大、肛乳头瘤、高低位瘘管、直肠息肉、肛门湿疣等肛肠疾病能在数分钟内让它自动干枯、脱落，无论病情轻重均可一次性治愈，该技术具有不开刀、不住院、不复发、随治随走、不影响工作等特点。

由于医德高尚、医术精湛赢得了广大患者的一致好评。为了进一步使该技术发扬光大，在长沙市卫生局亲切关怀和支持下，本院怀着“诚信第一、健康第一、以病人为中心”的宗旨，以低廉的价格提供更好的诊疗及就医环境，把本院打造成老百姓看得起病，放心看病的百姓医院。（节假日不休）。

**方泰医院肛肠科**  
**医保定点单位(由男女专家亲诊)**  
 活动时间:2月2日—2月29日  
 活动期间:检查费全免、治疗费优惠 20%  
**健康热线:0731- 88611120**  
 注:医保患者最高个人自付 15%  
 网址:www.hngc120.com  
 地址:长沙市梓园路 377 号方泰医院(广济桥旁)