

热点聚焦

稀土费力拉 化工有戏唱

■记者 邓桂明

受上周五美股重挫影响,周一两市股指大幅低开低走,再创新低,不过午后稀土、化工板块走强,工行、联通等大盘股发力,沪指再次守住2700点。投资者比较关注的是,2700点的支撑真的有那么强吗?稀土、化工板块能否介入?

稀土板块主力或拉高出货

中国铝业、五矿集团涨停,中色股份、广晟有色大涨5%以上,厦门钨业、包钢稀土大涨。周一最引人注目的恐怕还是稀土板块,这可是经常有表现的热点。从消息面得知,国务院对于南方离子型稀土行业前三位企业集团的产业集中度要达到80%的条文,牵动业界神经。该板块逆势拉升应该是受此消息刺激。

在上述个股中,中国铝业的异动尤其值得关注。如图所示,中国铝业先于大盘调整,股价从12.36元跌到了9.72元,接下来几个交易日连现小阳反弹,量能也很小,6月8日突然一根巨阳拔地而起,股价飞跃数根均线,包括120日均线,就在

大家都以为该股会有行情时,不料却连跌2天,且幅度比较大,不过向上的跳空缺口没有全部回补,周一再度涨停说明短线挖坑结束,拉升继续。从量能看,该股后市可期。

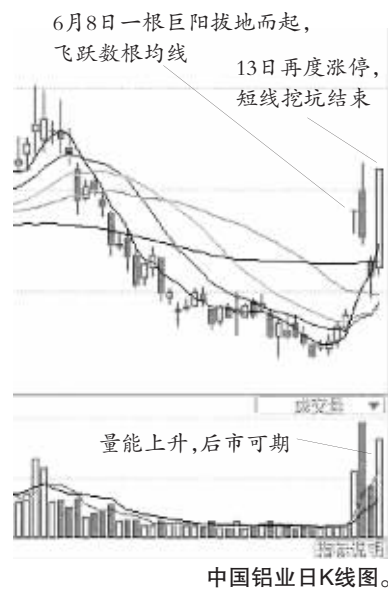
对于该板块的热火朝天,三湘股王争霸赛选手朱俐却泼了一瓢冷水,“稀土板块多数个股价格已经很高了,庄家获利空间大,目前应该是主力拉高出货为主。”她认为,虽然该板块经常逆势拉升,但这正是主力吸引跟风盘的高招。“价位不高的中国铝业突然冒出,主要是近期期货市场铝在走上升形态。”

化工板块有戏唱

周一表现突出的还有化工板块,山东海化、双环科技涨停,柳化股份、德美化工、辽通化工、安纳达等均大涨5%以上,而且德美化工上周五涨停。

“化工这个热点有一定的持续性,因为近期化工产品涨价幅度大,如尿素、纯碱等。”三湘股王争霸赛选手朱俐认为,该板块可回调时介入。

确实,产品涨价已经在公司业绩上



中国铝业日K线图。

明显体现,周一开盘涨停的双环科技当日发布半年度业绩预告公告称,今年上半年归属于上市公司股东的净利润为17637.54万元-19494.12万元,比上年同期增长511.73%-576.12%。

以为坐上“高铁” 不料被套牢

忏悔录

周一,当长沙股民小李小幅亏损卖出了前期追高买入的高铁概念股——晋西车轴、青海华鼎后,他终于长舒了一口气。

5月25日上午临近收盘时,高铁概念股突然拔地而起,龙头股晋亿实业在几分钟内便从涨1%不到拉至涨停,而且板块内其它股也是直线拉升,平时就喜欢追涨的小李一看,热血沸腾,心想高铁板块应是王者归来!他赶紧趁晋西车轴稍一停顿时买进,立马涨停!小李高兴得要死,嘿,终于坐上时速达360公里的高速列车了!中午他兴奋得毫无睡意,觉得高铁板块调整那么久了,也该雄起了,下午开盘后,他又把剩下的资金都买进了青海华鼎。哪知好景不长,除晋亿实业外,其它高铁股都冲高回落。更不幸的是,紧接着晋西车轴、青海华鼎都连跌3天,稍一犹豫,小李没有及时出手,最后都被套牢。

“肠子都悔青了!”小李这几天都在反思,“还是要看量能,俗话说量在价先,量能放大异常而且持续几日的后市有行情的可能性很大,而那些单日量能放大的还需观察几天,切不可贸然追高买入。”

■记者 邓桂明

经济信息

6月18日国美芙蓉店盛大开业 掀起你的盖头来 财富增值20元变200元

6月18日,按照新模式改造的国美芙蓉旗舰店将正式开门接客,这是湖南国美继首家新模式店——国美大华新模式店正式开业之后的第3家新模式店改造。

网络优化 提升经营质量

截至目前,国美以提升单店经营质量、优化网络布局为主的集约化转型已见成效。

据国美年中报显示,在最能说明零售行业经营能力的“坪效”和“单店销售”两个指标方面,国美实现了同比38.8%和39.6%的增长。据了解,作为湖南国美的老牌门店,国美芙蓉旗舰店成功升级后,将以全新的卖场陈列布局和商品经营模式,彻底改变市中心商圈的家电竞争格局。

4大特点 引领家电新体验

据介绍,改造后的芙蓉旗舰店具有四大

亮点:首先,装修风格统一化,整体看上去整洁而清晰。其次,商品极为丰富,商品出样数量达到1万件左右,同时增加了配件商品销售,如鼠标、无线路由器等,方便消费者一站式购物。第三,大量采取开架式真机展示,方便消费者进行多品牌商品比较。最后,卖场新加入许多体验专区,让购物变成一种享受。

20元变200元 直冲价格底线

据了解,此次芙蓉旗舰店盛大开业,国美将凭借其促销力度和独具魅力的

品牌吸引力,联合三星、索尼、LG、联想、海尔、夏普、创维、长虹、诺基亚、摩托罗拉、索尼爱立信、西门子等数百家品牌制造商进行优惠活动,使星城家电价格整体“空降”。另湖南国美电器负责人表示,即日起湖南市民在芙蓉店可预存5元变50元,预存20元变200元并可在最低成交价上使用。此次芙蓉店开业势必一如既往地坚持国美的低价策略,提前释放千万特价资源,一举引爆星城家电市场。

李阳演讲 影响您的孩子一生

疯狂英语创始人李阳老师18日亲授英语学习秘诀,少量免费门票可领取:82234353 6月18日19:30-22:00,19:00开始进场

英语学不好不是智商的问题,而是方法的问题,是态度的问题!

——疯狂英语创始人李阳

说英语是美国和英国的傻瓜都能做到

的事情,为什么在中国却成了全国人民的大难题呢?或许你每天都将大把的时间花费在了记英语单词上,或许在考试中你一向能拿高分,也或许你为了能通过四六级的英语考试,……成千上万的人前仆后继,耗费了大量的时间和金钱,经过多年的奋斗,可为什么仍然不能脱口而出说英语呢?

学习 从疯狂爱上英语开始

当一个人爱或者恨一个人、一件事儿达到一定境界的时候,便会产生疯狂的状态。

疯狂英语之所以取名为“疯狂”,便是要让人们先爱上英语,当兴趣与情感产生的时候,学习必定事半功倍。

现在,李阳疯狂英语的大声说、大胆说、利用零碎时间学习英语等理念,已被复制到全国上百所重点学校,疯狂英语实验学校已遍布全国。

呐喊 疯狂英语震撼登场

李阳每到一处演讲,都是万人空巷,场面极为壮观。几千人一起随着李阳“疯狂呐喊”,喊出标准的地道美语,也喊出了孩子

的自信。

我们还从李阳老师处了解到,他此次演讲的主要内容包括如何快速突破听说读写能力、如何培养自己的意志和抗挫能力、如何让自己成为一个受欢迎的人、如何最有效突破发音和口语、如何最有效提高学习效率等。渴望轻松学英语,渴望快速成功的你,就赶快行动起来前往指定地点领票吧。每张门票可以进两个人,限家长带孩子参加;领完为止!

附注:6月18日上午10点-12点在株洲铁路文化宫,株洲凭有效证件免费领取。电话:18673187330

万家乐智能浴热水器 三种模式让快乐飞

随着国内热水器市场的不断发展,消费者需求也日趋精细和个性化,甚至对于同一款产品都要求操控简便、模式多样、功能齐全。近期,多模式多功能热水器的集大成者——万家乐新一代“智能浴”热水器-ZH3、UF3系列,成为了消费者的宠儿。该新款热水器兼具记忆、节能、浴缸三种洗浴模式,智能操

控,自由切换,轻松时尚,消费者可以随心所欲,在浴室也可以畅享快乐。

一、记忆模式

在该模式下,用户不需要繁琐按键操作,热水器会智能记忆用户设置,主动分析沐浴用户用水习惯,根据您的个人喜

好自动调节,一键即开启最舒适的沐浴用水量和用水温度,让您尽享智能恒温沐浴,完全满足现代家庭对时尚智能的细致要求。

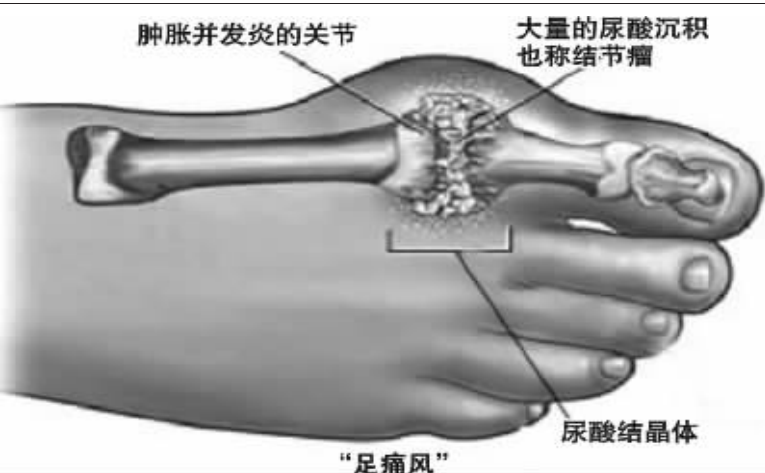
二、节能模式

随享125种高效节能的组合用水方式,以12L机型为例,流量可选5L-10L任意一种,温度可设定36℃-60℃,小升数可多点供热水,实现高效节能,一机多用。此工作

模式按照家庭实际需求做到最节能最实惠,能够有效减少资源浪费,实现家庭的环保低碳。

三、浴缸模式

畅享60-500L的热水泡泡浴,浴缸模式可在60-500L和36℃-60℃范围内设置恒温热水,智能热水器将自行运作无需等待,热水放满后自动鸣音提示,您只需舒心享受即可。



痛风 选药是关键

痛风是嘌呤代谢紊乱造成的尿酸盐结晶沉淀在关节周围及皮下组织、骨骼及尿路引发的病变。间歇性反复发作,以足拇趾关节多见,发作时红、肿、热、痛,浑身像万条虫子在啃骨头,痛得睡不着觉,走不了路,膝盖嘎嘎冒凉风,比寒风都钻心刺骨,高烧不退以夜间为重。若不及时治疗,会诱发关节变形或形成痛风石、尿路结石、肾结石、肾衰竭、尿毒症,甚至危及生命。痛风与风湿不同,庸医常把痛风当风湿治,结果越治越严重,甚至瘫痪残疾。

全国痛风攻关组在藏医药治疗痛风精髓基础上,研制成功的新型特效藏药“藏羚十五味”问世了!实验表明:藏羚十五味的有效成份可将长期沉积在体内各部位的痛风结

石分解成水,二氧化碳和可溶性钠盐,通过尿液排出体外,防止再次沉积形成结晶;还可有效纠正嘌呤代谢紊乱,调节尿酸,平衡尿酸浓度,改善病灶机体微循环,从而达到康复的目的。

藏羚十五味是《中华人民共和国药品——藏药》重点收载品种,国药准字专治痛风的特效药。临床观察证实:藏羚十五味适用于各类痛风患者,不论男女老幼,病史长短,均可得到有效治疗,服药后3-7天显效,2-3个疗程临床治愈,5-6个疗程还你健康生活(注:2盒为一疗程)。目前,藏羚十五味已在湖南上市,读者可拨打0731-85516127咨询,或登陆:www.fogeyz-tyf.com 查阅。免费送货或邮寄。