

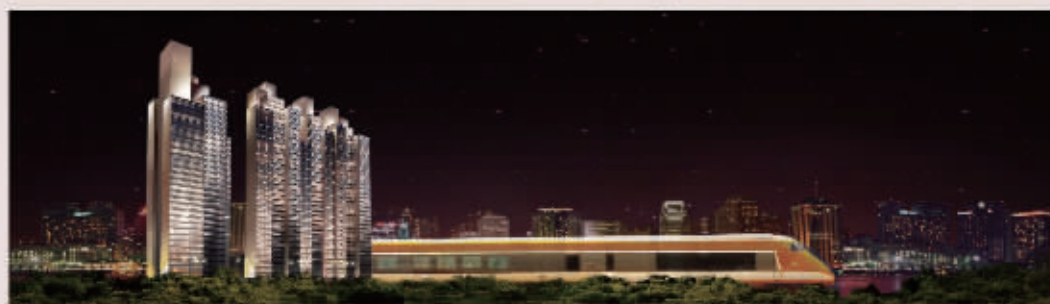
THE WORLD'S SYMBOL

# CHANGSHA SYMBOL TALKING WITH THE WORLD

C H A N G S H A

## 坐拥稀缺资源 创造地铁口岸物业价值最高峰值

融科·香山国际，88m<sup>2</sup>精致两房，惊艳入市



对于地铁口岸物业来说，地铁开通前升值预期强烈，开通后宜居性和保值增值特性明显，是支持沿线地铁物业房价不断攀升的主要因素，而重要的是，即使在市场低迷时，购房需求对于轨道交通的追捧，也使此类物业显示出明显的抗跌性。融科·香山国际以代言区域的先进性与未来价值，印证了地铁口岸物业的坚挺价值。

### 价值一/交通资源

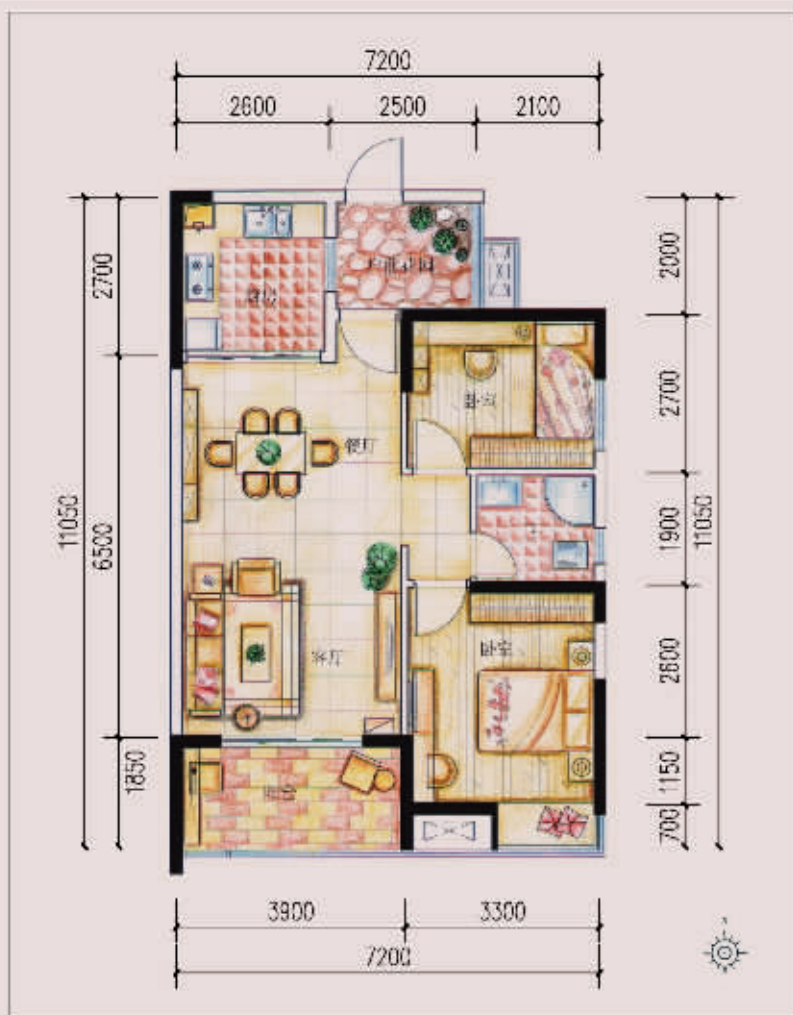
据国内外一线城市证明，地铁的开通将使沿线物业价值比同等级房产贵15%，加上后期不断的完善，该物业又将有15%的增长空间。更有数据显示，香港、北京、上海、广州等国内一线城市的地铁物业平均价格均高于同片区、同等素质物业30%以上，沿线商铺的出租率更是高达100%。轨道交通能给人们带来极大的交通便利，使得其沿线的区域价值也随之提升。

融科·香山国际咫尺黄花机场、紧邻武广高铁黄金走廊，同即将开通的沪昆高铁无缝对接，数小时抵达国内外顶级城市。毗邻地铁2号线，延展都会无限繁华，疏通城市发展脉络，以交通资源的独占，彰显价值深远。

### 价值二/环境资源

如同深南大道之于深圳，长安街之于北京，长沙大道堪称长沙的财富大道、黄金通道。融科·香山国际依长沙大道而建，不仅拥有完美的归途出行体验，更独占无可比拟的城市一线景观资源。

与融科·香山国际一脉相承的融科·檀香山，以顶级规划和别墅级园林环境将区域价值完美提升。融科·香山国际坐享其成，独占不可再生的城市景观、俯瞰稀缺的墅级园林、奢享高尚社区氛围，更以伴岸身姿展示价值的历久弥新，奇货可居。



VIP: 0731-8229 1118

### 价值三/空间资源

融科·香山国际采用极致低密、纯住宅无底商高端规划，打造最受市场追捧的88m<sup>2</sup>稀缺空间，为追求生活品质的时尚精英和眼光独到的投资专

家绝对不会错过的臻品华宅。紧凑实用的户型设计，带来超高得房率；干湿分离，动静相宜，充分满足通风采光的健康需求，更保障生活私密性；宽视野观景飘窗，收纳舒缓园林四季景致；步入式观景阳台，揽入尺度品味都市繁华；大手笔赠送超大而宽入户花园等极致空间，带来两房变三房灵动空间体验，物超所值。

融科·香山国际 THE WORLD'S SYMBOL



项目地址：长沙大道与沙湾路交汇处东南角 ■ 代理商：展慧控股、中原地产 ■ 开发商：长沙融科智地房地产开发有限公司 ■ 规划设计：香港智创设计 ■ 园林设计：加拿大PWA(安瑞杰尔) ■ 物业服务：第一太平物业 ■ 整合推广：北京洋正广告